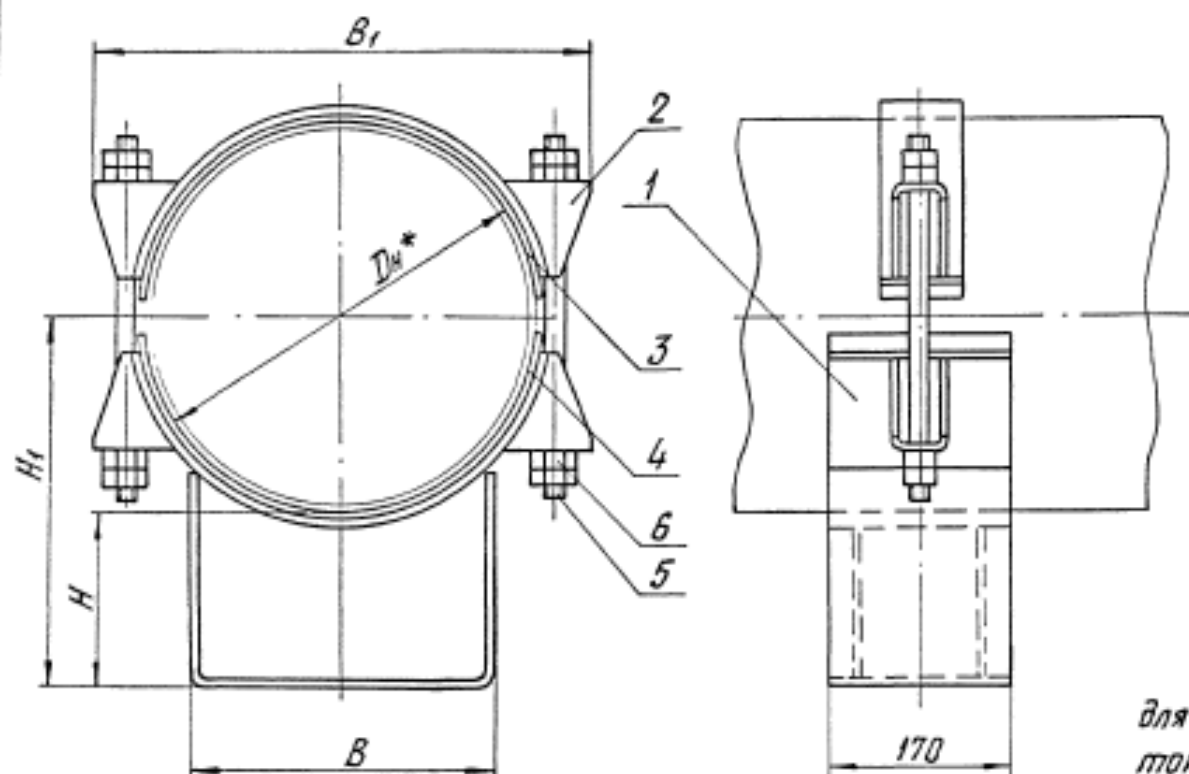


Рис. 1



1. Размеры для справок.
2. Прокладку электрическую поз. 3, 4 применять для электроизоляции трубопровода от блуждающих токов.
3. Остальные требования по ТС-623Д.

Таблицу исполнений см. на листах 3 и 4

				ТС-627.00.000 СБ			
Изм.	Лист	И докум.	Подп.	Дата	Лит.	Масса	Масшт.
						См. табл.	—
Разработ.	Степанова	И.И.	И.И.	01.05			
Провер.	Войтченко	И.И.	И.И.	04.05			
Н. контр.	Попов	И.И.	И.И.	06.05			
Утв.	Серебряков						
					Лист 1	Листов 4	
					АООТ «СЗЭМП»		

Инв. № посл. Листов. и дата (вместо № Инв. и дата) Листов. и дата

Рис. 2
Остальное - см. рис. 1

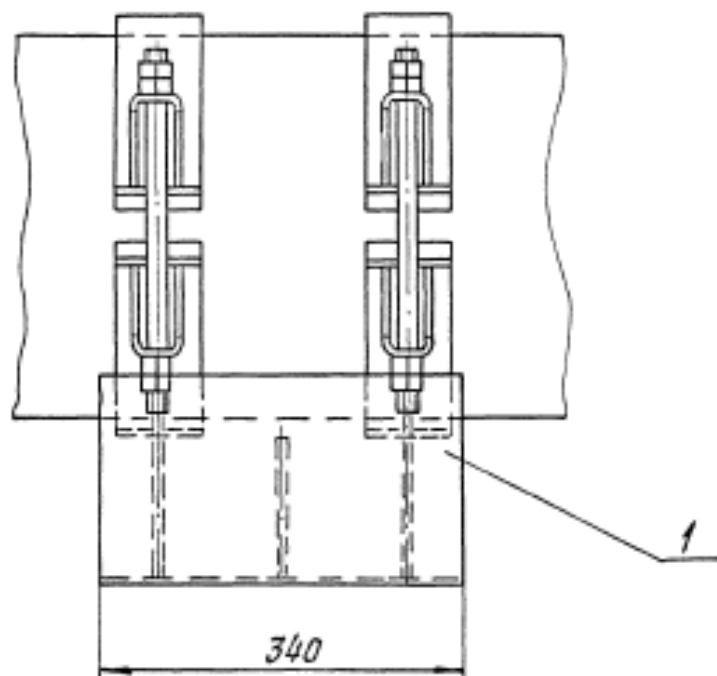
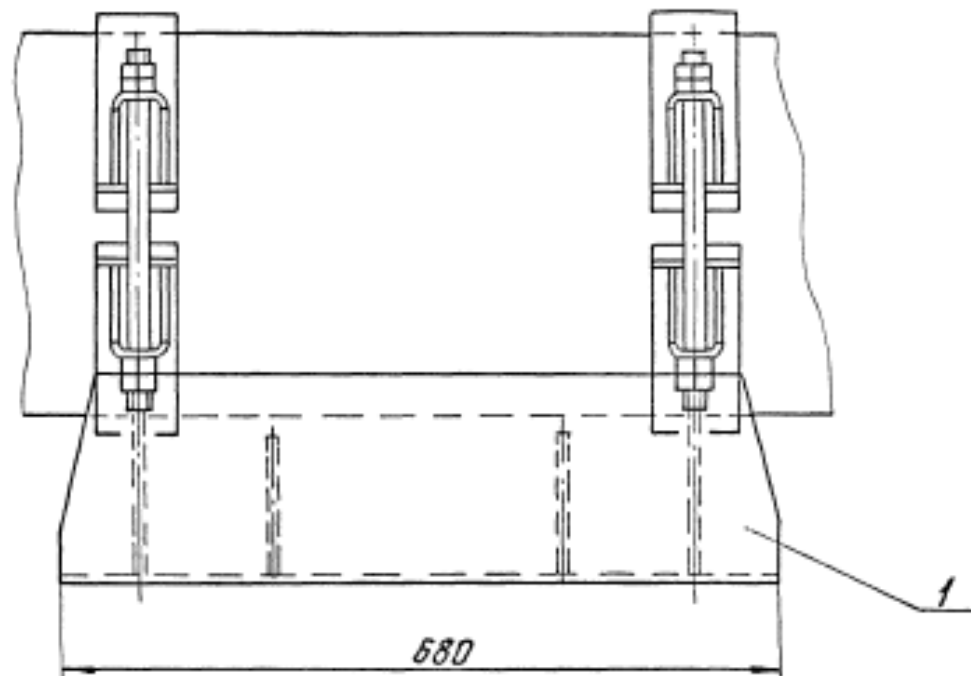


Рис. 3
Остальное - см. рис. 1



Изд. и подл. Подп. и дата Изм. и подл. Подп. и дата Изм. и подл. Подп. и дата Изм. и подл. Подп. и дата

Изм. Подл. И докум. Подп. Дата

Размеры в мм

Обозначение	Рис.	Дн*	Наибольшая вертикальная нагрузка, кН (кгс)	H	H ₁	B	B ₁	Масса, кг	
ТС-627.00.000	1	377	70 (7000)	100	292	280	485	15	
-01				150	342			16	
-02				200	392			17	
-03				100	318			15	
-04				150	368			18	
-05				200	418			19	
-06		480	70 (7000)	100	345	380	650	26	
-07				150	395			29	
-08				200	445			32	
-09		530	125 (12500)	100	370	380	650	27	
-10				150	420			30	
-11				200	470			32	
-12		630	125 (12500)	100	420	380	745	34	
-13				150	470			36	
-14				200	520			39	
-15		2	377	70 (7000)	100	292	280	485	22
-16					150	342			25
-17					200	392			27
-18					100	318			26
-19	150				368	29			

Продолжение

Обозначение	Рис.	Дн*	Наибольшая вертикальная нагрузка, кН (кгс)	H	H ₁	B	B ₁	Масса, кг						
ТС-627.00.000-20	2	426	70 (7000)	200	418	380	540	31						
-21		480	70 (7000)	100	345			380	600	42				
-22				150	395					46				
-23				200	445					51				
-24				530	125 (12500)					100	370	380	650	48
-25										150	420			52
-26										200	470			56
-27		630	125 (12500)	100	420			380	745	59				
-28				150	470					63				
-29				200	520					66				
-30		720	220 (22000)	100	465			380	860	73				
-31				150	515					79				
-32				200	565					84				
-33		820	220 (22000)	100	515			380	960	80				
-34				150	565					86				
-35				200	615					91				
-36		920	360 (36000)	100	565			380	1010	113				
-37				150	615					119				
-38				200	665					126				

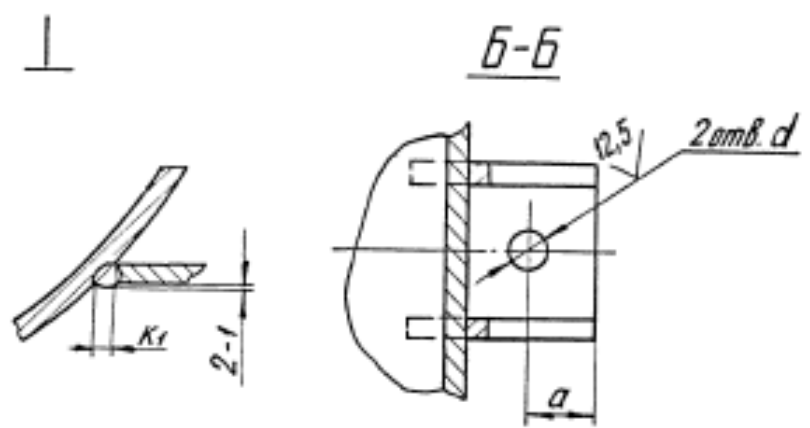
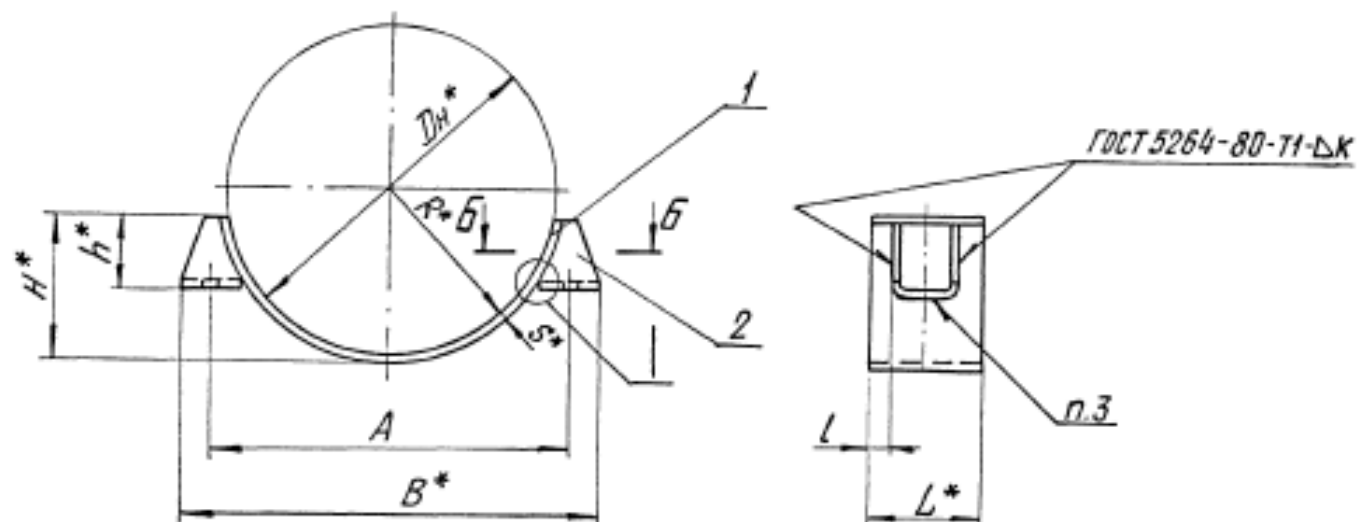
Изд. № 001. Подп. и дата. Взам. инв. №. Изд. № 001. Подп. и дата.

Продолжение

Обозначение	Рис.	Дн*	Наибольшая вертикальная нагрузка, кН (кге)	H	H ₁	B	B ₁	Масса, кг	
ТС-627.00.000-39	2	1020	360 (36000)	100	615	700	1380	142	
-40				150	655			1185	151
-41				200	715			160	
-42		1220	480 (48000)	100	765	700	1380	161	
-43				150				815	163
-44				200				178	
-45		1420	600 (60000)	100	865	700	1380	180	
-46				150				1590	190
-47				200				915	201
-48				100				292	280
-49	150	342	33						
-50	200	392	36						
-51	3	426	70 (7000)	100	318	540	540	34	
-52				150	368			37	
-53		480	125 (12500)	200	418	380	600	41	
-54				100	345			55	
-55	150			395	62				
-56	530	125 (12500)	200	445	380	650	68		
-57			100	370			60		
-58			150	420			67		
-59				200	470			73	

Продолжение

Обозначение	Рис.	Дн*	Наибольшая вертикальная нагрузка, кН (кге)	H	H ₁	B	B ₁	Масса, кг	
ТС-627.00.000-60	3	630	125 (12500)	100	420	380	745	71	
-61				150	470			77	
-62				200	520			84	
-63		720	220 (22000)	100	465	500	960	93	
-64				150	515			860	102
-65				200	565			111	
-66				100	515			100	
-67		820	220 (22000)	150	565	500	960	110	
-68				200	615			117	
-69				100	565			131	
-70	920	360 (36000)	150	615	700	1070	142		
-71			200	665			152		
-72			100	615			175		
-73	1020	360 (36000)	150	665	700	1185	188		
-74			200	715			203		
-75			100	715			192		
-76	1220	480 (48000)	150	765	700	1380	206		
-77			200	815			220		
-78	1420	600 (60000)	100	815	700	1380	211		
-79			150	865			1590	226	
-80			200	915			1590	243	



- 1.* Размеры для справок.
2. H14, $\pm \frac{L14}{2}$.
3. Сварка ручная электродуговая, электрод Э42А по ГОСТ 9467-75.
4. Требования к выполнению сварного шва, контроль сварного шва в соответствии с СНиП 3.05.03-85.

Таблицу исполнений см. на листе 2

Изв. и дата: 01.01.85
 Изм. и дата: 01.01.85
 Подпись и дата: 01.01.85

				ТС-627.01.000 СБ			
Изм.	Дата	И.о. инж.	Подп.	Бугель	Лит.	Внесл.	Масштаб.
Разраб.	Степанова	01.01.85	01.01.85		См. табл.	—	—
Проб.	Величенко	01.01.85	01.01.85		Лист 1	Листов 2	
Т. контр.					А00Т „СЗЭМП“		
И. контр.	Почтовой	01.01.85	01.01.85				
Утв.	Степанов						

Размеры в мм

Обозначение	DH^*	A	α	R^*	d	B^*	H^*	h^*	L^*	l	S^*	K	K_1	Масса, кг			
TC-627.01.000	377	410	32	192	23	474	142	96	80	16,5	6	6^{+2}	8^{+2}	2,8			
-01									170	61,5				4,9			
-02	426	460	30	217		520	164	100	100	19,5	8	8^{+2}	10^{+2}	3,8			
-03									170	54,5				5,7			
-04	480	510	28	242		566	175	100	100	19,5				5,4			
-05									170	54,5				7,8			
-06	530	560	30	268		620	194	120	100	19,5				5,8			
-07									170	54,5				8,9			
-08	630	600	37	318		734	237	150	150	42,0				9,2			
-09									170	52,0				11,8			
-10	720	756	39	364		27	834	273	150	42,0				9,7			
-11	820	860	32	414			924	316		11,7							
-12	920	960	37	464		34	1035	354	150	32,5				10	10^{+2}	12^{+2}	19,2
-13	1020	1060		516			1144	398									20,8
-14	1220	1270	44	616		40	1358	486	170	200							48,0
-15	1420	1470	50	716	1572		575	28,8									

Изм. № подл.	Подп. и дата	Взам. инв. №	Изм. № подл.	Подп. и дата	Обозначение	Наименование	Кол. на исполн.	ТС-627.01.000 -	Примечание
							20 21 22 23		
A3		ТС-627.01.000 СБ			Сборочный чертеж				
					Документация				
					Детали				
A3	1	ТС-626.01.001 - 20	Подушка	1					
		- 21	Подушка	1					
		- 22	Подушка	1					
		- 23	Подушка	1					
A4	2	ТС-626.01.002 - 11	Ушко	2					
		- 12	Ушко	2					
		- 13	Ушко	2					
		- 14	Ушко	2					

Лист 5
 Раздат А4
 ТС-627.01.000
 ИМ Лист И докум Подп Дата
 Кол. экземпляров

TC-627.00.001

3,2°

Размеры в мм

Обозначение	Для трубопровода ДН*	h	L	Масса, кг
ТС-627.00.001		80		0,39
-01	377	170	610	0,83
-02	426	100	690	0,55
-03		170		0,94
-04	480	100	780	0,62
-05		170		1,06
-06	530	100	860	0,69
-07		170		1,17
-08	630	150	1010	1,21
-09		170		1,37
-10	720		1160	1,39
-11	820	150	1300	1,56
-12	920		1470	1,76
-13	1020		1620	1,94
-14	1220	200	1940	3,10
-15	1420		2250	4,56

1.* Размер для справок.
 2. h14.

ТС-627.00.001				Лист	Масса	Масшт.
ИМ Лист	И докум	Подп	Дата		См. табл.	—
Взятый	Степанова	Степанов	01.09.95			
Провер.	Валитченко	Валитченко	01.09	Лист	Листов 1	
И контр.	Полутов	Полутов	01.09	Паронит АООТ "СЗЭМП"		
Чтв.	Степанова	Степанова		ПОН 4*h*L ГОСТ 481-80		