

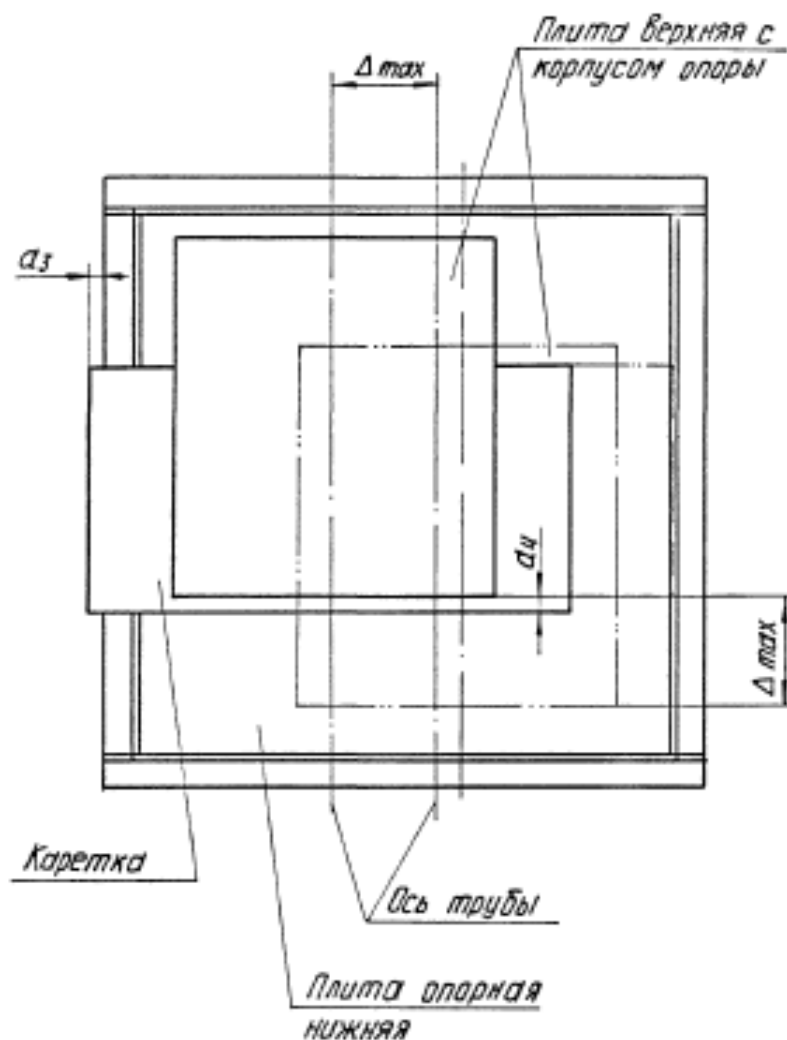
1. Размеры для справок, кроме отмеченных *.
- 2.** Катет сварного шва K_2 по наименьшей толщине свариваемых деталей.
3. На разрезе Б-Б приведена схема монтажной установки катковой двухъярусной опоры при наибольшем перемещении трубопровода Δ_{max} .
4. Перед установкой катковой каретки (дет. поз.1) необходимо проверить наличие смазки в пазах между осями и роликами. Смазка ЦИАТИМ-203 ГОСТ 8773-73.
5. Требования к выполнению сварного шва, контроль сварного шва в соответствии с СНиП 3.05.03-85.
6. А.с. № 1214 473.
7. Остальные требования по ТС-623 Д.

Таблицу исполнений см. на листе 3.

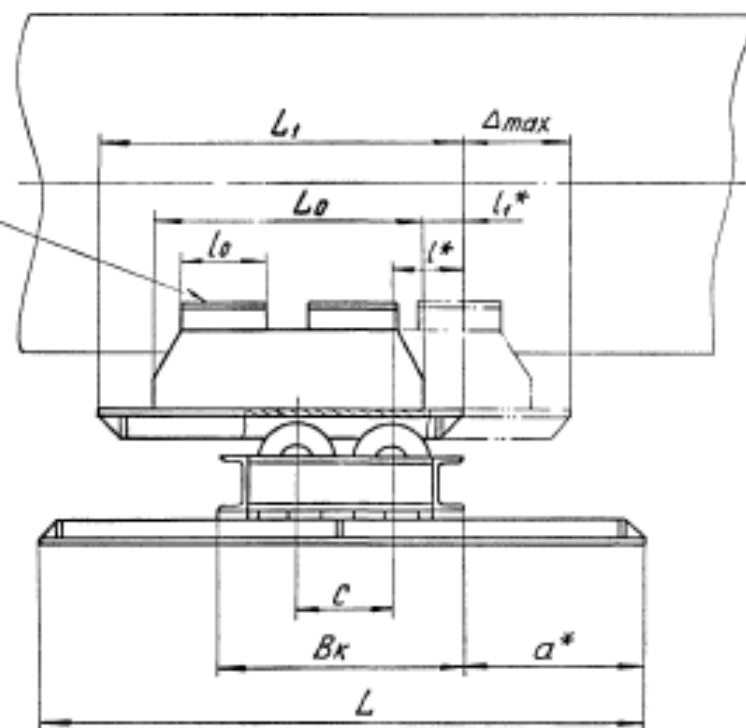
					ТС-628.00.000 СБ		
Изм	Лист	№ док-м	Подп.	Дата	Лит	Масса	Масштаб
Разраб.		Иванова	Иван	28.85		См. табл.	—
Провер.		Степанова	Владимир	28.85			
Т. контр.					Лист 1	Листов 3	
Н. контр.		Пашута	Николай	29.85	АДОТ «СЗЭМП»		
Утв.		Серебрянская					

Б-Б лист 1

Вид А лист 1



ГОСТ 5254-80-Н₁-Δ_{к2}**



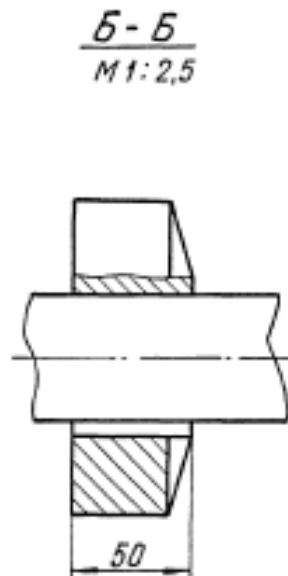
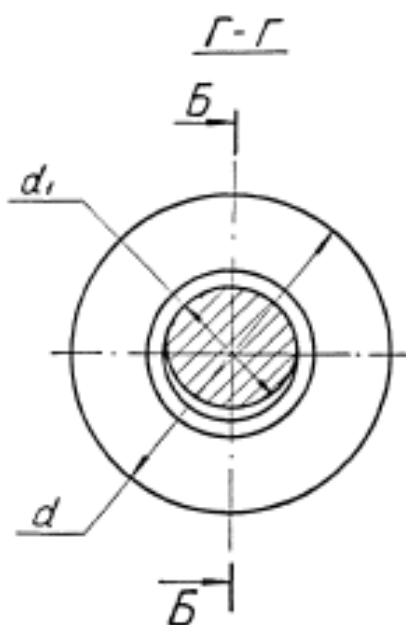
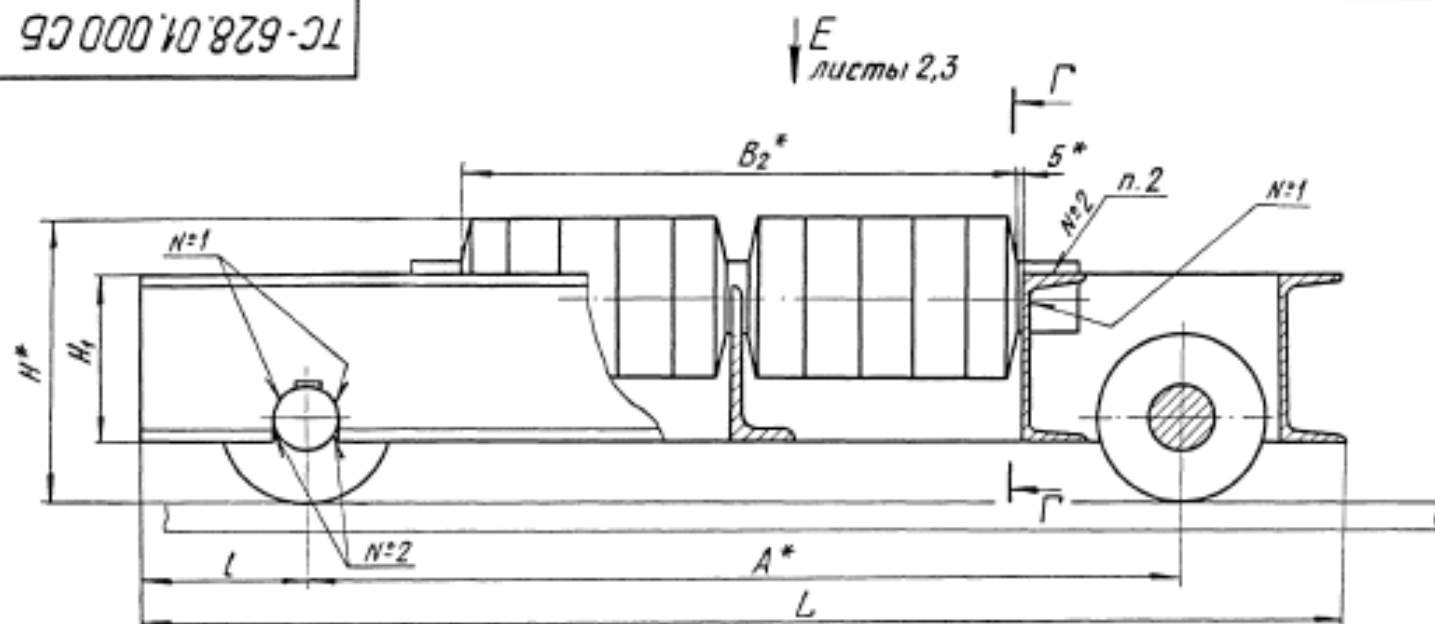
Исполн. и дата
 Провер. и дата
 Конструктор
 Исполн. и дата
 Провер. и дата

Изм.	Лист	№ докум.	Подп.	Дата

Размеры в мм

Обозначение	Доп. нагрузка КН (кгс)	Тепловая мощность, кВт	Дн*	Н	H ₁	L	L ₁	L _к	L _о	l*	l ₁ *	l _о	c	c ₁	B ₁	B _к	B _о	a*	a ₁ *	a ₂ *	a ₃	a ₄	D	d	κ*	κ ₁ *	Масса, кг	
ТС-628.00.000		200	194	454		800	480		300										255									129
- 01		400				1000	680		500										171									
- 02	29,4 (3000)	200	219	479	160	800	480	580	300	75	90	80	100	390	350	290	180		255	115	85			85	30			129
- 03						400	1000		680										500									171
- 04			200	273	533		800	480		300									255									128
- 05			400				1000	680		500									170									
- 06		68,7 (7000)	200	325	635		1000	600		400										300			20					
- 07			400				1200	800		600										322								
- 08			200	377	687	210	1000	600	770	400	100	100							300	135			20	120	45			267
- 09			400				1200	800		600									321									
- 10			200	426	736		1000	600		400									300									267
- 11			400				1200	800		600									320									
- 12	98,1	200	480	805		1100	650		400			160	160						325	110								390
- 13						400	1300		850										600									458
- 14			200	530	855	255	1100	650	850	500	125	75							325	125				130	50			395
- 15			400				1300	850		700									462									
- 16			200	630	955		1100	650		500									325									394
- 17		400	1300				850	700		460																		
- 18	196,2	200	720	1130		1400	800		600										370									785
- 19						400	1600		1000										800									888
- 20			200	820	1230		1400	800	1160	600			190						370	180								782
- 21			400				1600	1000		800									885									
- 22			200	920	1330	310	1400	800		600									370									781
- 23			400				1600	1000		800									883									
- 24			200	1020	1430		1600	800		600	145	100	230						470	520	20	70	160	60			1005	
- 25			400				1800	1000		800									1130									
- 26			200	1220	1630		1600	800	1380	600									470									996
- 27			400				1800	1000		800									1121									
- 28			200	1420	1830		1600	800		600									470									995
- 29		400	1800				1000	800		1119																		

Ивл. № подл. Подл. и дата. Изм. № докум. Подл. и дата.



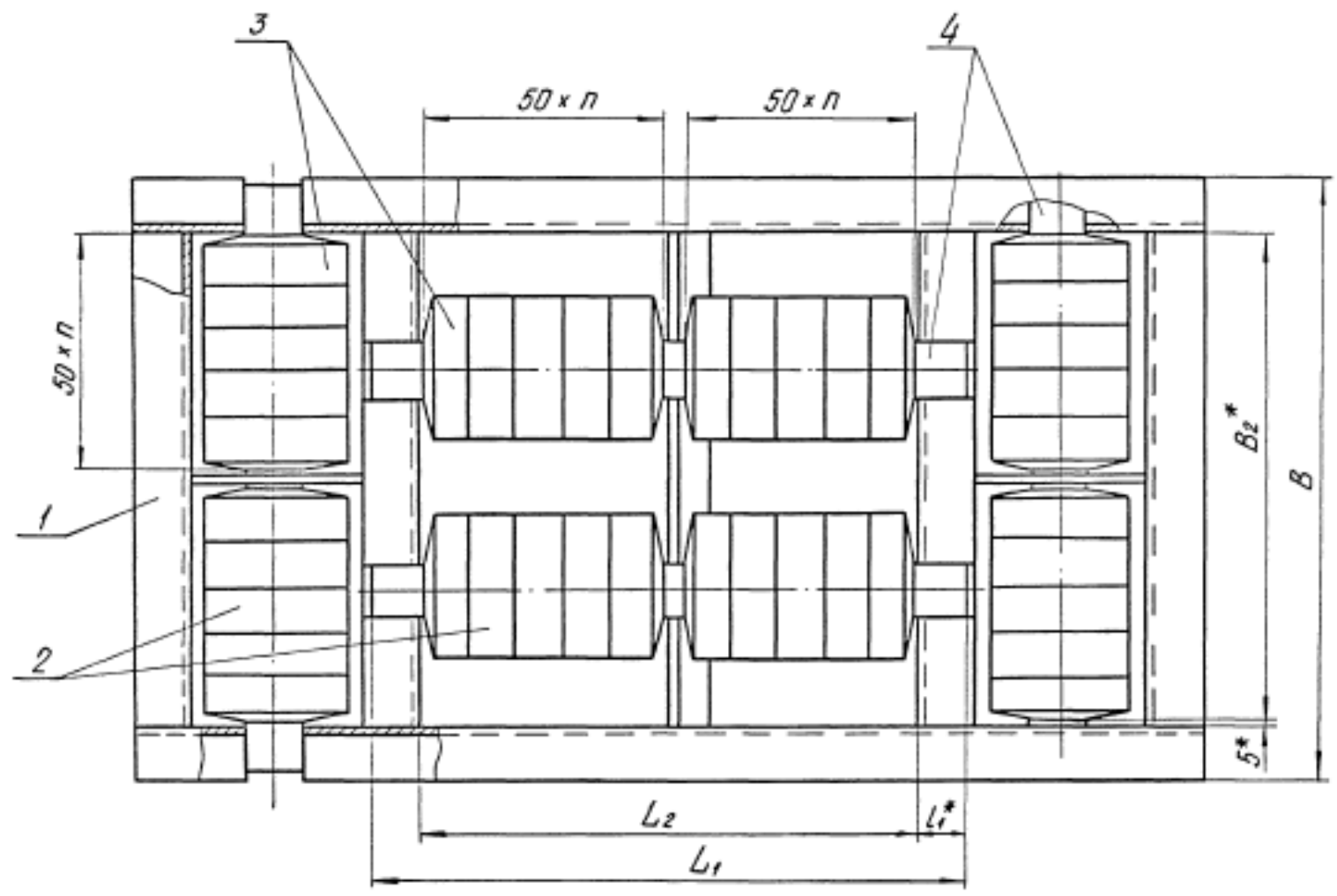
1. Размеры для справок, кроме *.
2. Сварка ручная электродуговая
Сварные швы по ГОСТ 5264-80. Электрод Э42 ГОСТ 9467-75.
3. При сборке обеспечить свободное вращение всех роликов поз. 2 и 3 в рабочем положении каретки.
4. Полости между деталями поз. 2,3 и 4 заполнить смазкой ЦИАТИМ-203 по ГОСТ 8773-73 или любой другой со свойствами, близкими указанной смазке.
5. Требования к выполнению сварного шва, контроль сварного шва в соответствии с СНиП 3.05.03-85.
6. Остальные требования по ТС-623Д.

Таблицу исполнений см на листе 4

					ТС-628.01.000СБ		
					Лит	Масса	Начштаб
Изм	Лист	№ докум	Подп	Дата	Каретка катковая	См. табл.	—
Разраб.	Иванова	Иван	02.11				
Провер.	Степанова	Васильев	01.12				
Т.контр.							
					Лист 1	Листов 4	
					АООТ		
					„СЗЭМП“		
Н.контр.	Паутов	Степанов	02.12				
Утв.	Степанов						

TC-628.01.000 C5

Рис. 1
Вид Е лист 1



✕
лист 3

Имя № проекта: Имя № листа: Имя № докум. Подп. Дата

Имя	№ листа	№ докум.	Подп.	Дата

TC-628.01.000 C5

лист
2

Рис.2
Вид Е лист 1

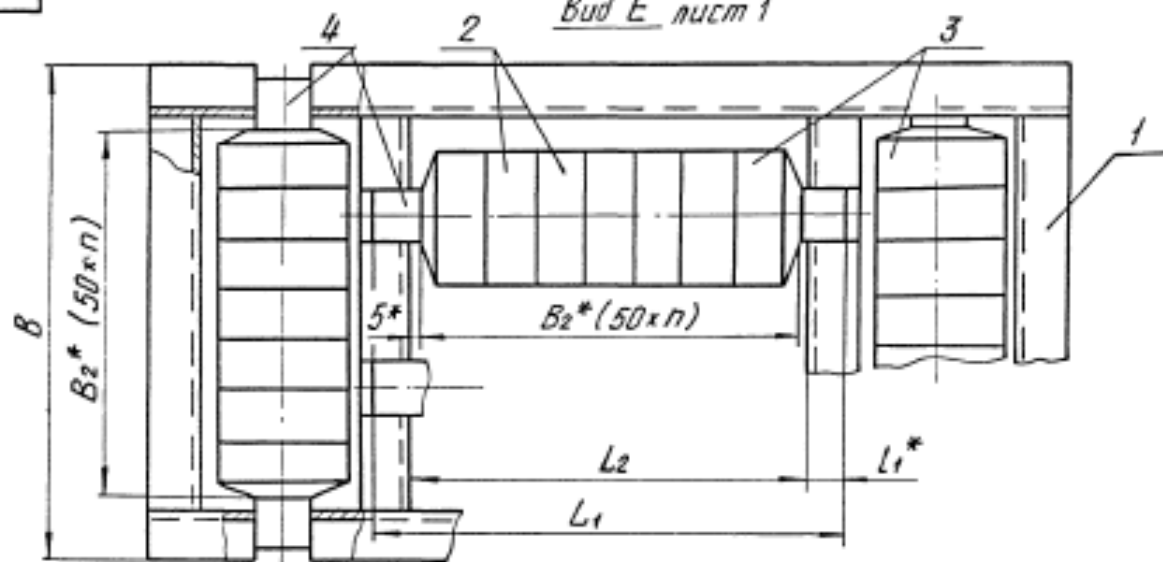
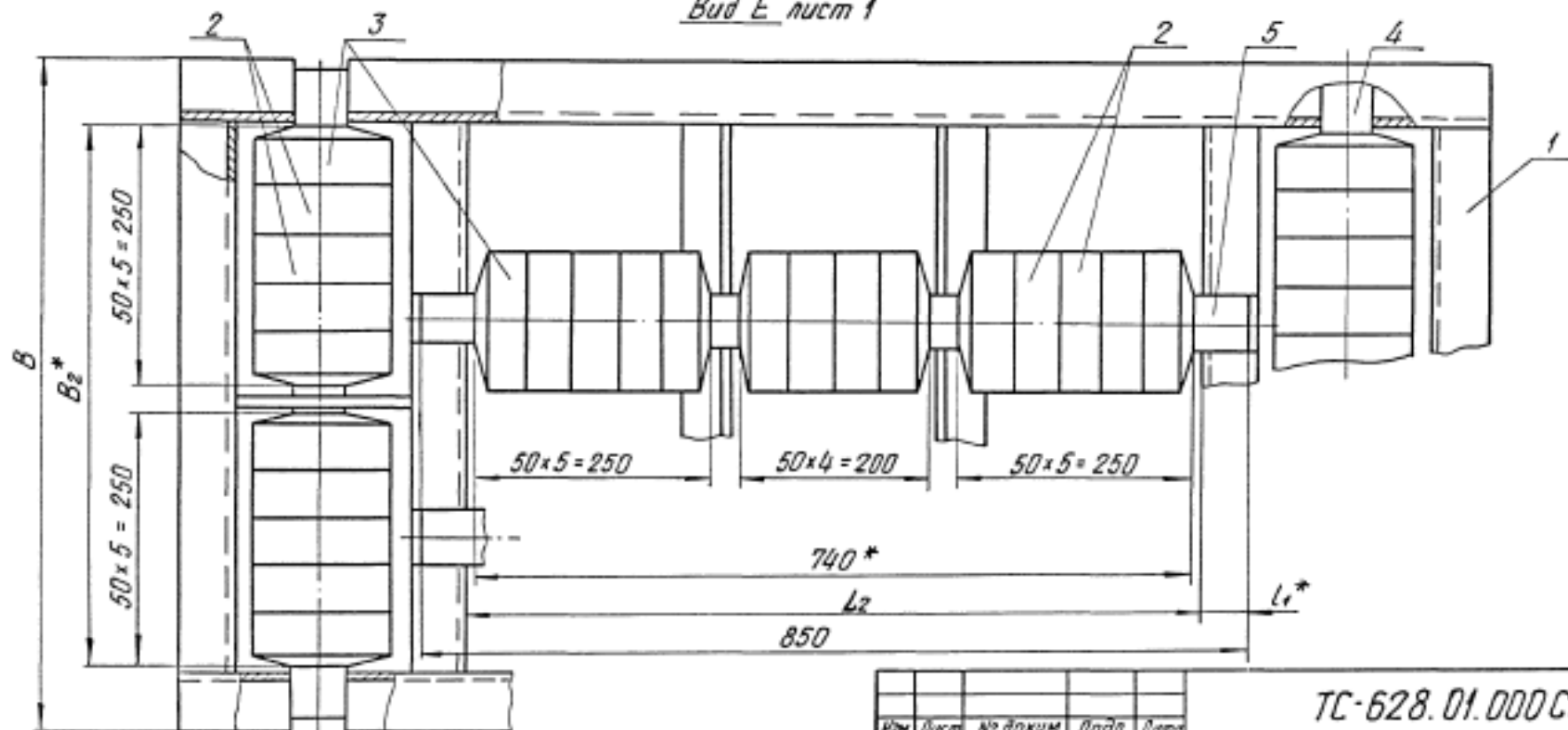
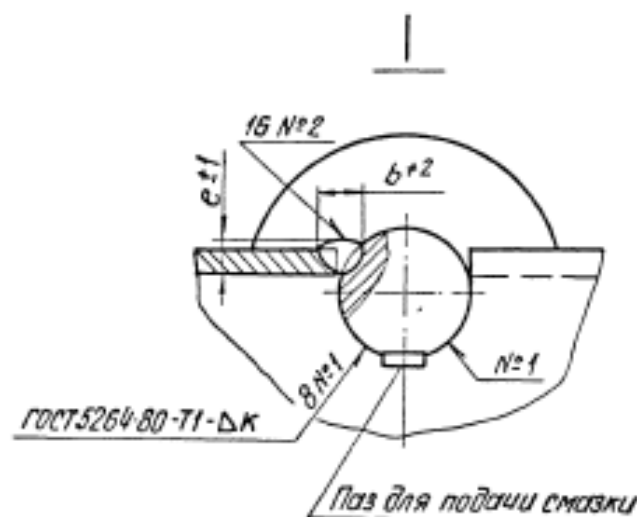
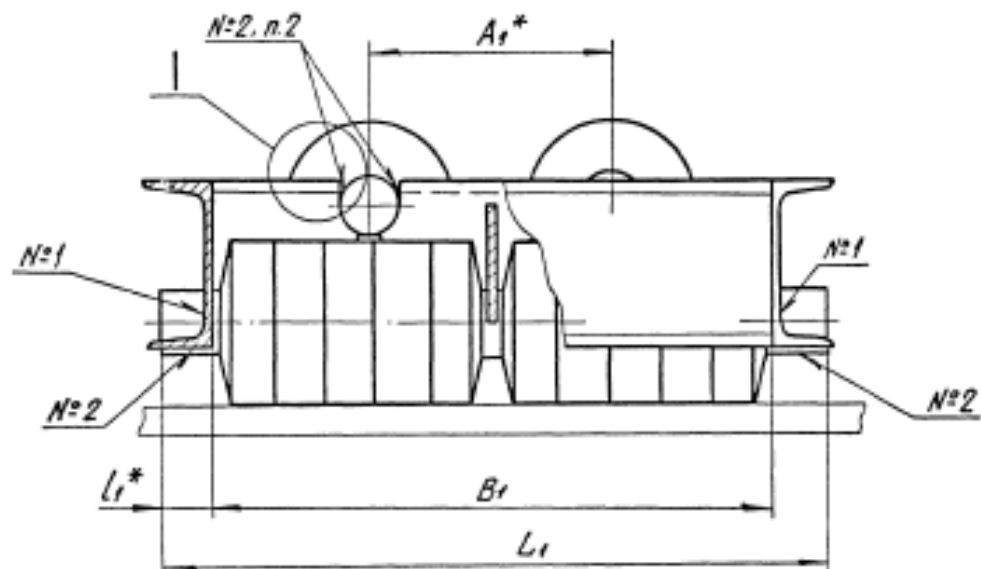


Рис.3
Вид Е лист 1



Вид Ж лист 2



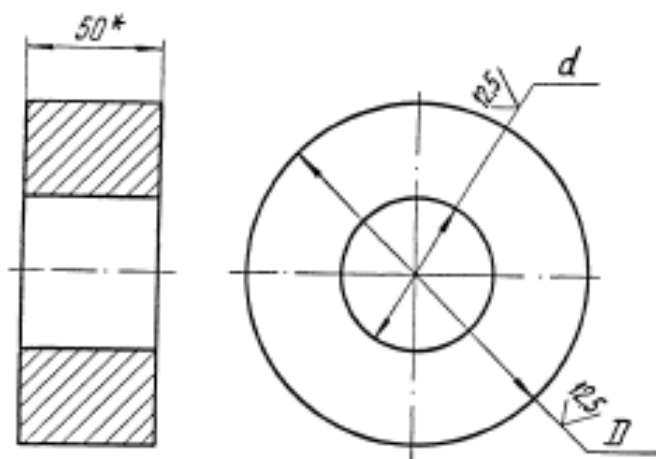
Размеры в мм

Обозначение	Рис.	Допускаемая нагрузка, кН (мас)	Для трубо-проводов, Дн	A*	A ₁	L	L ₁	L ₂	B	B ₁	B ₂ *	H*	H ₁	d	d ₁	l	L ₁ *	b Пред. откл. +2	e Пред. откл. ±1	κ Пред. откл. +1	Общие кол. роликов	n	Масса, кг
ТС-628.01.000	1	29,43 (3000)	194 - 273	390	100	580	270	210	290	210	200	140	80	85	30	95	30	12	4	4	16	4	47,5
-01		68,67 (7000)	325 - 426	530	160	770	380	310	402	310	300	188	100	120	45	120	35	16	5	5	24	6	128,0
-02		98,10 (10000)	480 - 630	600	850	430	360	452	360	350	350	199	100	130	50	125	35	16	5	5	28	7	170,0
-03	2	196,20 (20000)	720 - 920	830	230	1160	630	530	658	530	520	275	160	160	60	165	50	23	8	6	40	5	382,0
-04			3	1020 - 1420		1050		1380													750	48	-

Имя и подпись, Лист и дата, Взаминв и Инв. № Вуз, Лист и дата

TC-628.01.001

✓(✓)



Размеры в мм

Обозначение	D		d		Масса, кг
	Номин.	Пред. откл.	Номин.	Пред. откл.	
TC-628.01.001	85	-0,87	35	+0,62	1,8
-01	120		50		3,7
-02	130	-1,00	55	+0,74	4,3
-03	160		65		6,6

1. * Размеры для справок.

2. Допускается изготовление из круга $\frac{B50 \text{ ГОСТ } 2590-88}{20 \text{ ГОСТ } 1050-74}$

TC-628.01.001

Ролик

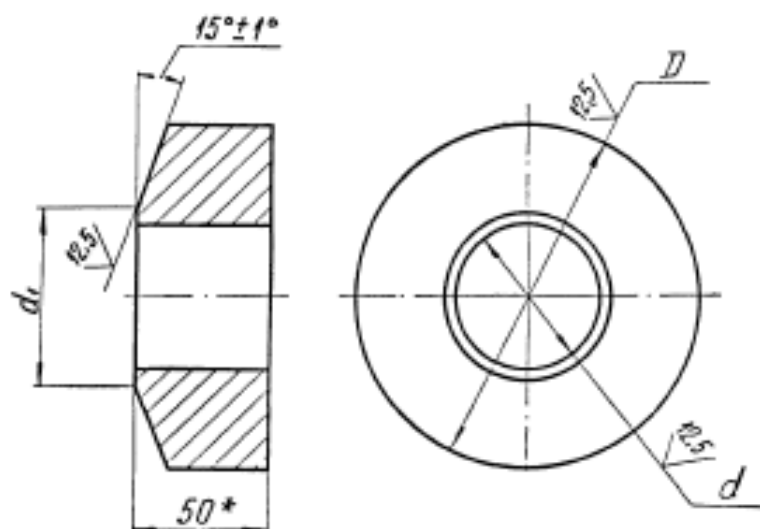
Лит.	Масса	Масштаб
	См. табл.	1:2

Лист Б-ПН-50 ГОСТ 19903-74
20-3-Т ГОСТ 1577-93А00Т
„СЗЗМП“

Формат А4

TC-628.01.002

✓(✓)



Размеры в мм

Обозначение	D		d		d ₁	Масса, кг
	Номин.	Пред. откл.	Номин.	Пред. откл.		
TC-628.01.002	85	-0,87	35	+0,62	45	1,7
-01	120		50		60	+0,3 3,4
-02	130	-1,00	55	+0,74	65	4,0
-03	160		65		75	5,9

1. * Размер для справок.

2. Допускается изготовление из круга $\frac{B50 \text{ ГОСТ } 2590-88}{20 \text{ ГОСТ } 1050-74}$

TC-628.01.002

Ролик
крайний

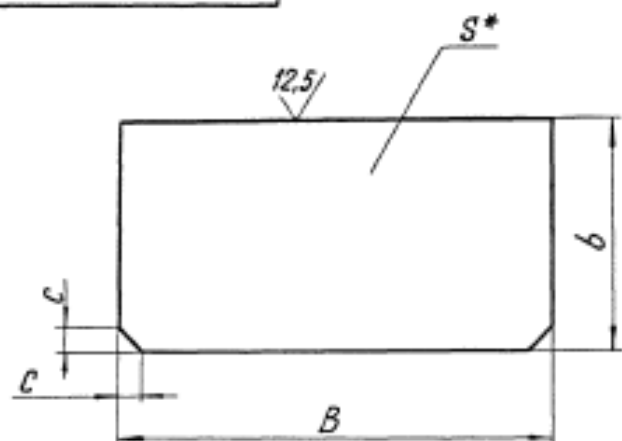
Лит.	Масса	Масштаб
	См. табл.	1:2

Лист Б-ПН-50 ГОСТ 19903-74
20-3-Т ГОСТ 1577-93А00Т
„СЗЗМП“

Формат А4

TC-628.03.004

✓(✓)



Обозначение	Дн*	B	b	S*	c	Масса, кг
TC-628.03.004	194 - 273	166	90	6	8	0,7
-01	325 - 426	266		8	10	1,1
-02	480 - 630	362	85	10	12	2,0
-03	720 - 920	482				2,7
-04	1020 - 1420	678				4,5

1.* Размер для справок.

2. $\pm \frac{IT14}{2}$.

TC-628.03.004

Ребро

Лист	Масса	Масштаб
	См. табл.	—
Лист	Листов 1	

Б-ПН-3 ГОСТ 19903-74
СтЗсп5 ГОСТ 14837-89

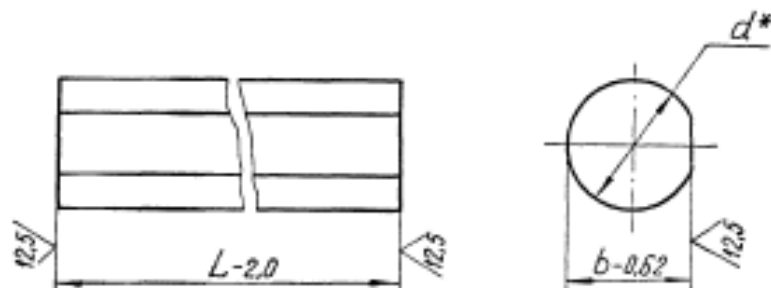
АООТ
„СЗЭМП“

Ква. Иваница

Формат А4

TC-628.01.003

✓(✓)



Размеры в мм

Обозначение	d*	L	b	Масса, кг
TC-628.01.003	30	270	28	1,5
-01	45	380	43	4,7
-02	50	430	48	6,6
-03	60	630	58	13,7
-04		850		18,6

1.* Размер для справок

TC-628.01.003

Ось

Лист	Масса	Масштаб
	См. табл.	—
Лист	Листов 1	

d-4 ГОСТ 7417-75
45-8 ГОСТ 1051-73

АООТ
„СЗЭМП“

Лист № 1/1

Лист и дата

Взам. инв. № 100/01

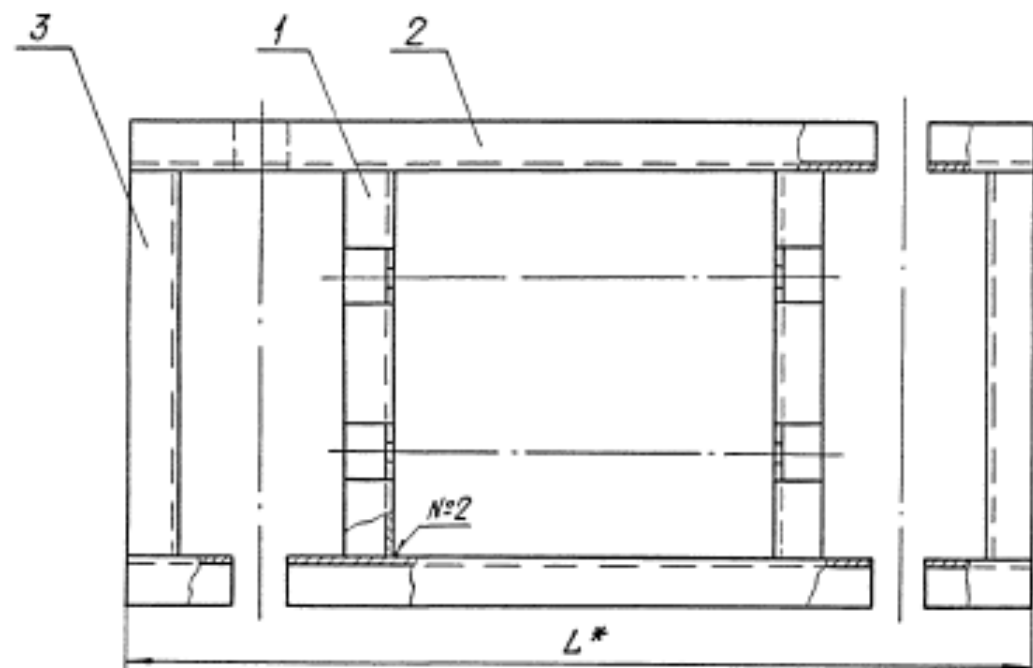
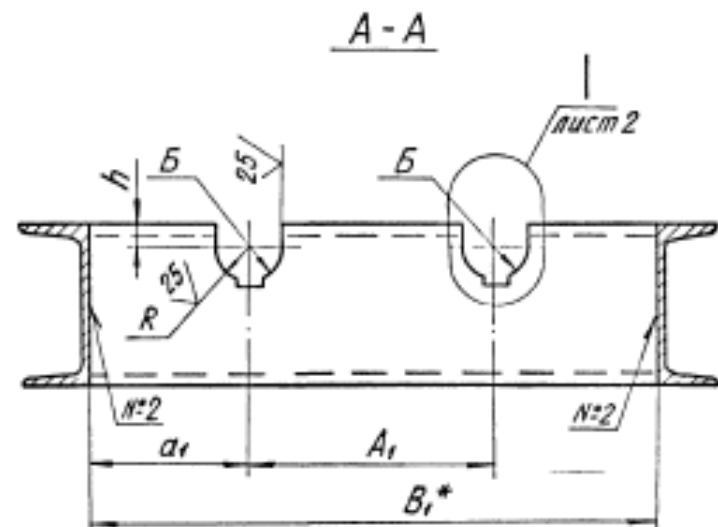
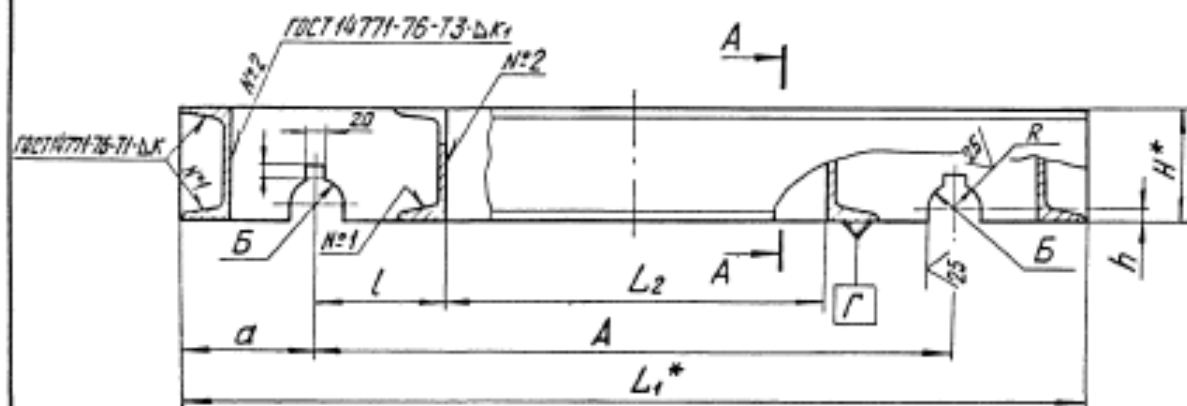
Лист и дата

Лист № 1/1

Лист и дата

Взам. инв. № 100/01

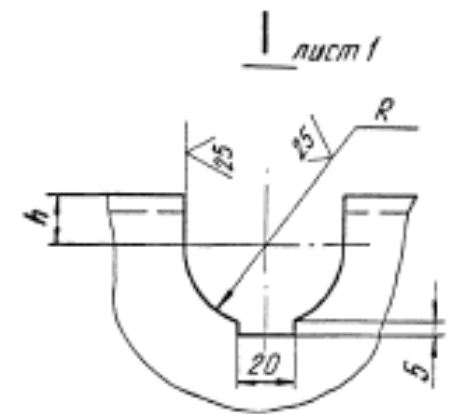
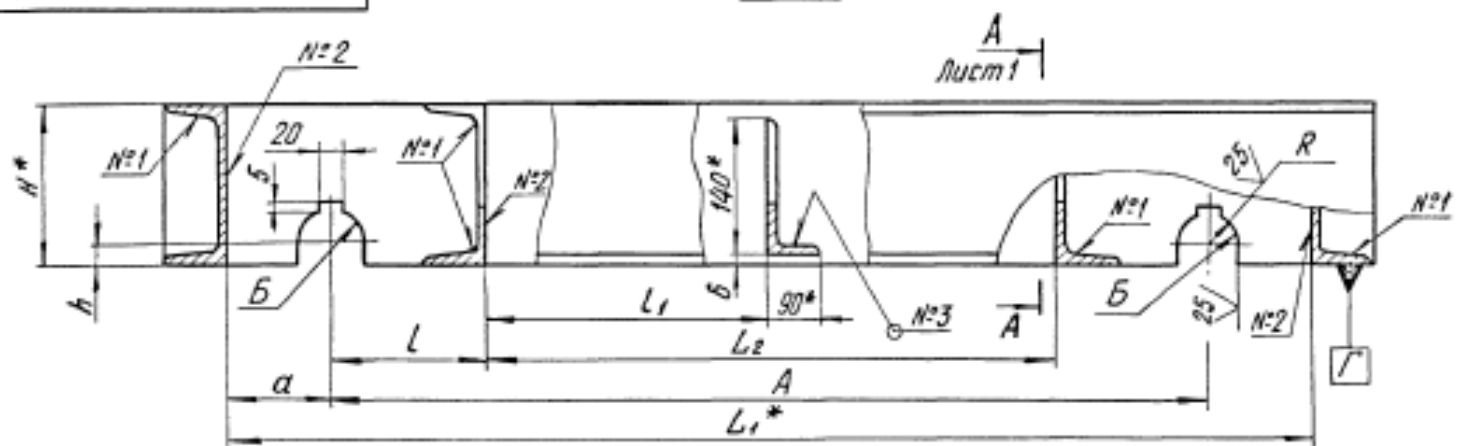
Лист и дата



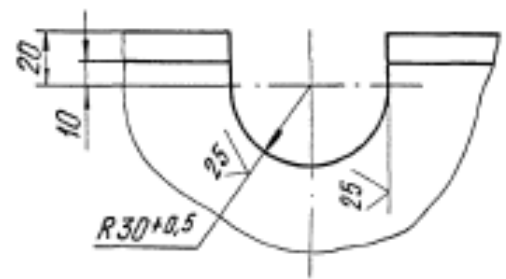
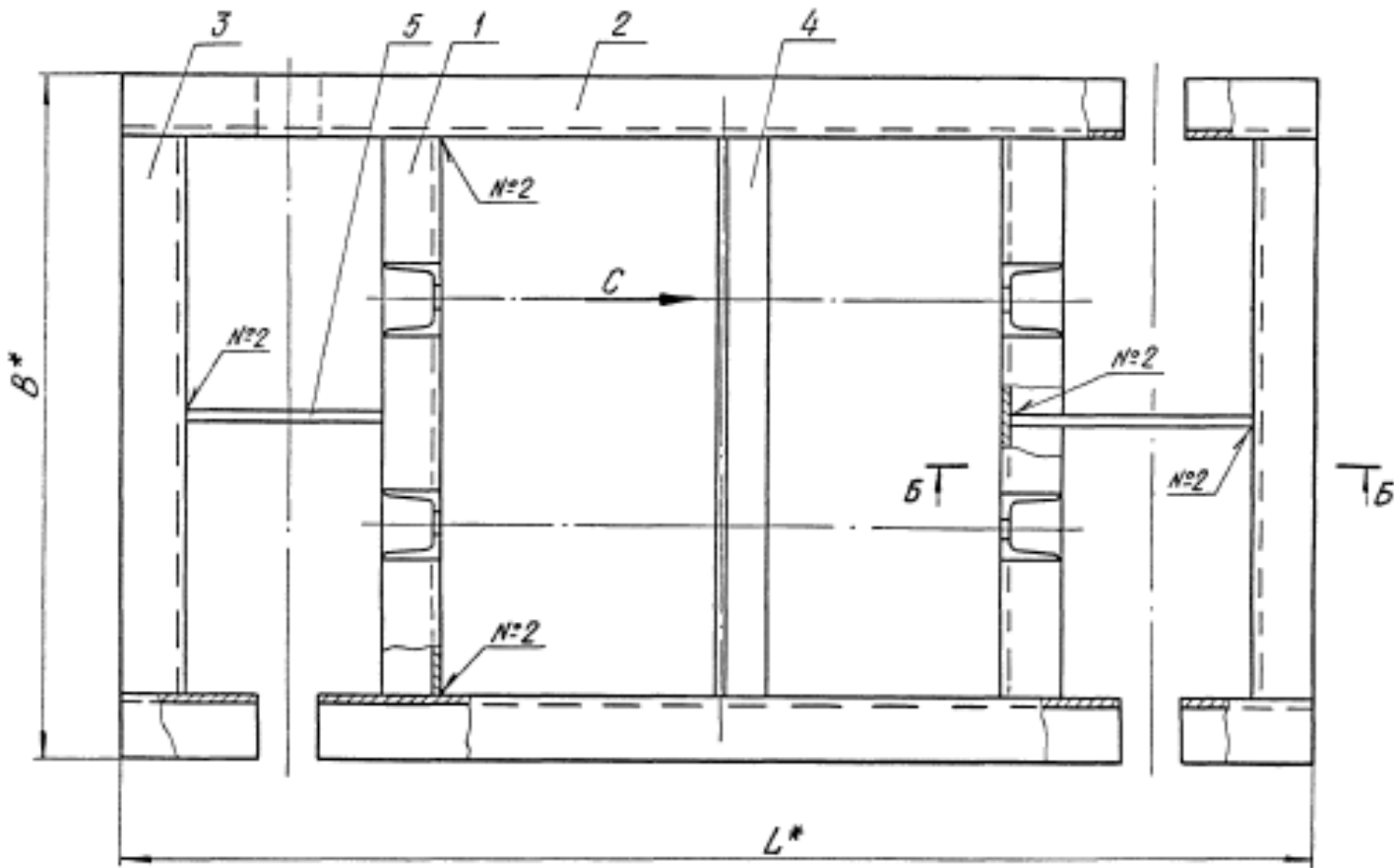
1. * Размеры для справок.
2. $h14; \pm \frac{1T14}{2}$
3. Допуск параллельности осей поверхностей Б к плоскости Г 0,5 мм.
4. Требования к выполнению сварного шва, контроль сварного шва в соответствии с СНиП 3.05.03-85.

Таблицу исполнений см. на листе 4

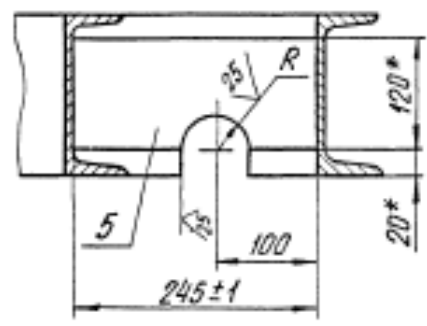
ТС-628.01.100 СБ				Лит.	Масса	Максимум
Изм.	Лист	№ докум.	Подп.	Дата	См. табл.	—
Разработ.	Иванова	Листы	43	81		
Провер.	Степанова	Листы	7	81	Лист 1 Листов 4	
Т.контр.					АООТ «СЭМП»	
Н.контр.	Паутов	Листы	13	81		
Утв.	Степанова					



Вид С



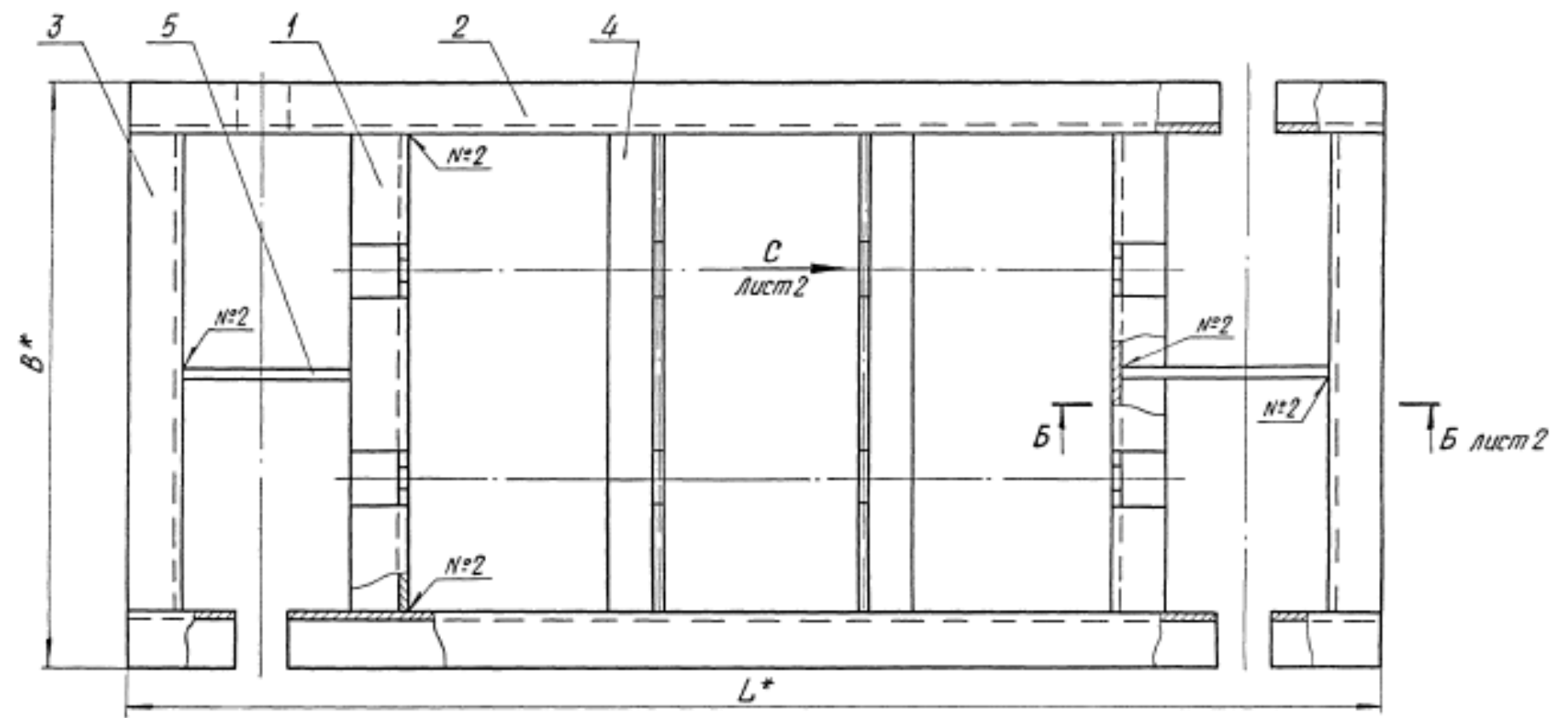
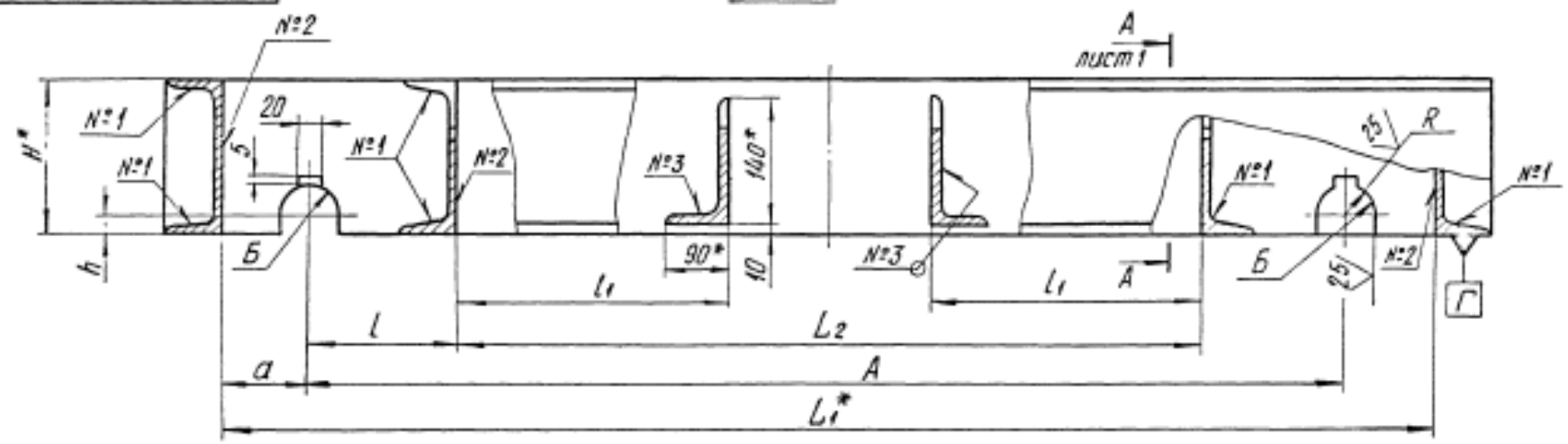
Б-Б



Имя, № докум. Лист и дата. Взам инв. № Инв. № дубл. Подп. и дата

Имя	№ докум	Лист	Дата

Рис. 3



Изд № листа Лист и диаметр Взам изд № Изд № листа Лист и диаметр

Изм	Лист	№ докум	Подп.	Дата

или иными

Размеры в мм

Обозначение	Для трубопровода, DN*	Рис.	A	A ₁	a	a ₁	B*	B ₁ *	L*	L ₁ *	L ₂	l	l ₁	H*	h	R	κ	κ ₁	Масса, кг	
TC-628.01.100	194	1	390 ⁺¹	100 ^{+0,5}	55 ⁻¹	55	290	210	580	500 ⁻²	210 ^{±1}	90		80	10 ^{+0,5}	15 ^{+0,5}			13,3	
	219																			
	273																			
-01	325		530 ⁺¹	160 ^{+0,5}	75 ⁻¹	75	402	310	770	680 ⁻²	310 ^{±1}	110	—	100	13,5 ^{+0,5}	22,5 ^{+0,5}	7 ⁺²	4 ⁺¹	22,5	
	377																			
	426																			
-02	480		600 ⁺¹	80 ⁻¹	100	452	360	850	760 ⁻²	360 ^{±1}	120					25 ^{+0,5}			25,5	
	530																			
	630																			
-03	720		2	830 ⁺²	230 ^{+0,5}	100 ⁻¹	150	658	530	1160	1030 ⁻²	530 ^{±1}	150	260	160	20 ^{+0,5}	30 ^{+0,5}	8 ⁺²	5 ⁺¹	73,7
	820																			
	920																			
-04	1020	3	1050 ⁺²						1380	1250 ⁻²	750 ^{±1}	265							89,0	
	1220																			
	1420																			

Код № докум. Подп. и дата. Взам. инв. №. Инв. № докум. Подп. и дата.

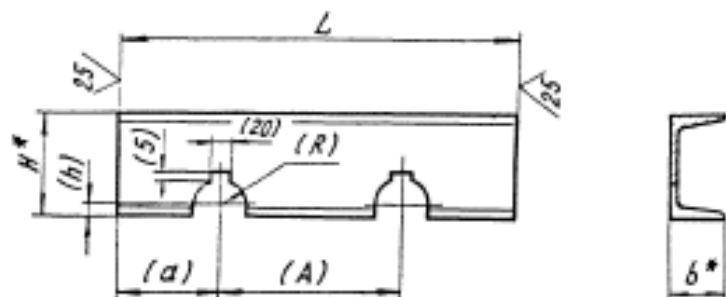
Изм.	Лист	№ докум.	Подп.	Дата

TC-628.01.100 CB

Лист
4

TC-628.01.101

✓(✓)



Размеры в мм

Обозначение	L	H*	(h)	(R)	(A)	(a)	b*	Масса, кг
TC-628.01.101	210	80	10	15	100	55	40	1,3
-01	310	100	43	22,5	160	75	46	2,3
-02	360							
-03	530	160	20	30	230	150	64	6,7

- 1.* Размеры для справок.
2. Неуказанные предельные отклонения размеров $\pm \frac{1714}{2}$.
3. Размеры в скобках - после сборки.

TC-628.01.101

Швеллер поперечный

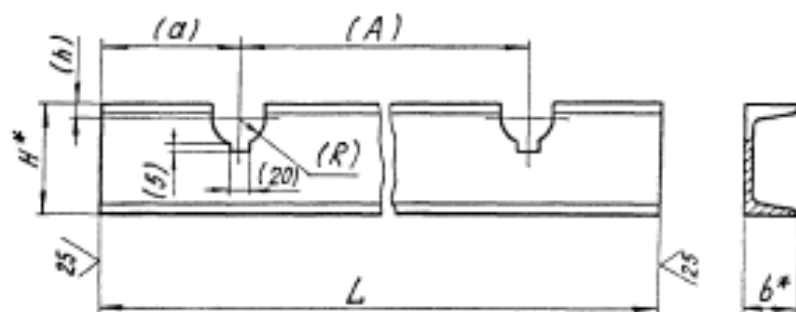
Лист	Масса	Масштаб
	см. табл.	—
Лист	Листов	1

АООТ "СЗМН"

Изм. по ГОСТ 8240-89
СтЗсп5 ГОСТ 535-89

TC-628.01.102

✓(✓)



Размеры в мм

Обозначение	L	H*	(h)	(R)	(A)	(a)	b*	Масса, кг
TC-628.01.102	580	80	10	15	390	95	40	3,8
-01	770	100	13	22,5	530	120	46	6,2
-02	850							
-03	1160	160	20	30	830	165	64	15,6
-04	1380				1050			18,7

- 1.* Размеры для справок.
2. Неуказанные предельные отклонения размеров $\pm \frac{1714}{2}$.
3. Размеры в скобках - после сборки.

TC-628.01.102

Швеллер продольный

Лист	Масса	Масштаб
	см. табл.	—
Лист	Листов	1

АООТ "СЗМН"

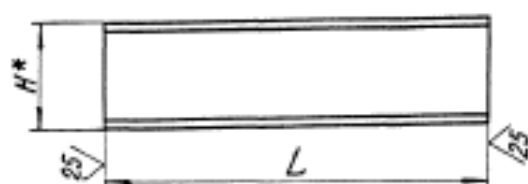
Изм. по ГОСТ 8240-89
СтЗсп5 ГОСТ 535-89

Изм. и подл. Листов и дата. Провер. Сметанова. Изм. и подл. Листов и дата. Разработ. Исаева. Изм. и подл. Листов и дата. Взам. инв. И. Инв. и подл. Листов и дата.

Изм. и подл. Листов и дата. Провер. Сметанова. Изм. и подл. Листов и дата. Разработ. Исаева. Изм. и подл. Листов и дата. Взам. инв. И. Инв. и подл. Листов и дата.

TC-628.01.103

✓(✓)



Размеры в мм

Обозначение	L Пред. откл. -2	H*	b*	Масса, кг
TC-628.01.103	210	80	40	1.5
-01	310	100	46	2.6
-02	350			3.1
-03	530	160	64	7.4

* Размеры для справок

TC-628.01.103

Ребро

Лит.	Масса	Масштаб
	Ст. табл.	—
Лист	Листов 1	

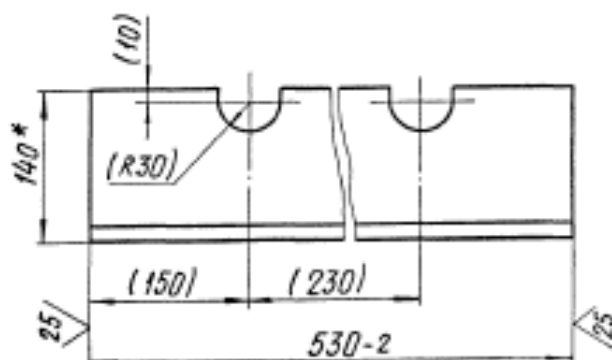
Н ГОСТ 8240-89
Ст 3 сл 5 ГОСТ 535-88

АООТ
„СЗЭМП“

Имя, № листа, Дата, Проверка, Испытания, Подпись, Дата

TC-628.01.104

✓(✓)



- 1.* Размеры для справок.
2. Неуказанные предельные отклонения размеров $\pm \frac{1710}{2}$.
3. Размеры в скобках, после сборки.

TC-628.01.104

Угольник

Лит.	Масса	Масштаб
	9.2	1:5
Лист	Листов 1	

Уголок Б-160×100-10 ГОСТ 8510-88
Ст 3 сл 5 ГОСТ 535-88

АООТ
„СЗЭМП“

Имя, № листа, Дата, Проверка, Испытания, Подпись, Дата

Инд. № подл. Подп. и дата. Взам. инв. № Инв. № дубл. Подп. и дата

Инд. № подл.	Энд.	Лист	Обозначение	Наименование	Кол. на исполн. ТС-628.02.000-									Примечание					
					-	01	02	03	04	05	06	07	08		09				
A3	3		ТС-628.02.002-11	Полоса								2							
			- 12	Полоса									2						
			- 14	Полоса											2				
A4	4		ТС-628.02.003	Косынка					4	4	8	8							
			- 01	Косынка									4	4	8				

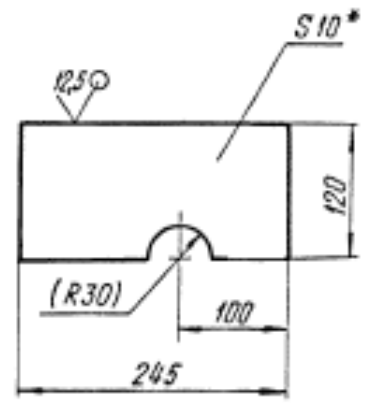
Изм. Лист № докум. Подп. Дата
 ТС-628.02.000
 кол. издана

Лист 3
 Формат А4

Инд. № подл. Подп. и дата. Взам. инв. № Инв. № дубл. Подп. и дата

Изм.	Лист	№ докум.	Подп.	Дата	Лист	Листов
Разраб.	Иванова	Иванова	01.11			
Провер.	Стельмакова	Стельмакова	01.11			
Н.контр.	Паутов	Стельмакова				
Утв.	Стельмакова					

- * Размер для справок.
- h14, ± $\frac{1714}{2}$
- Размер в скобках - после сборки.



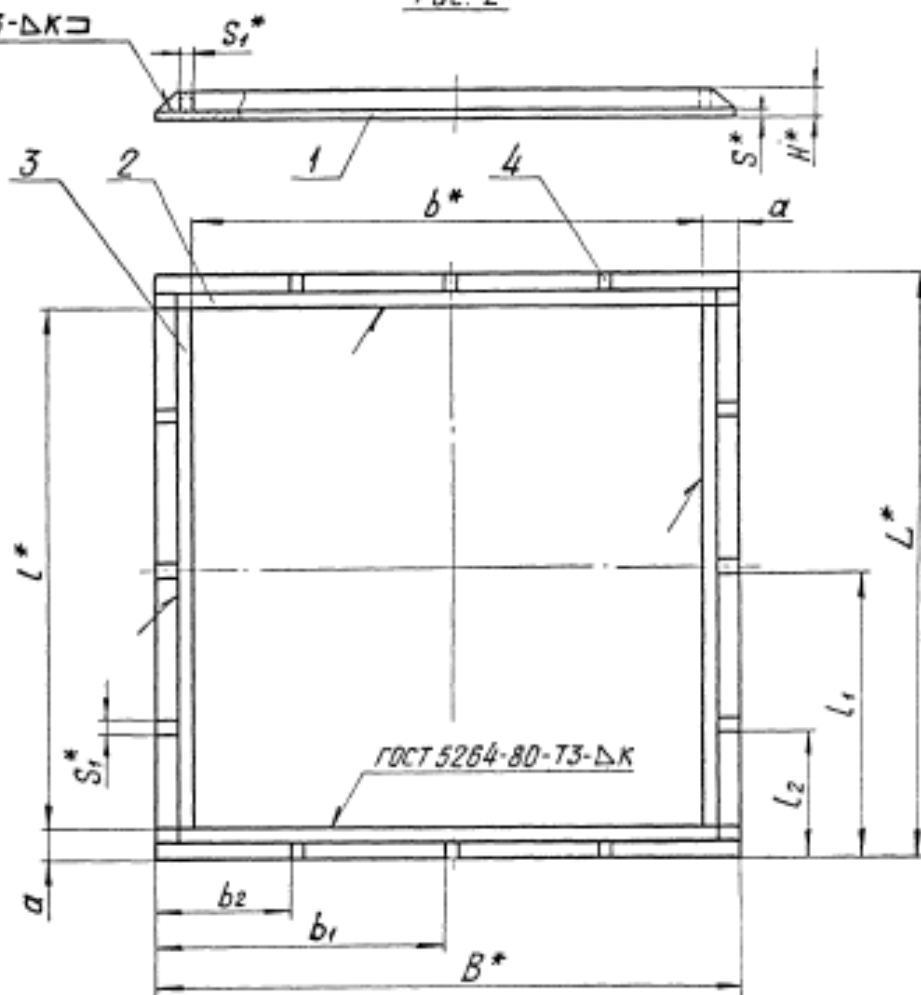
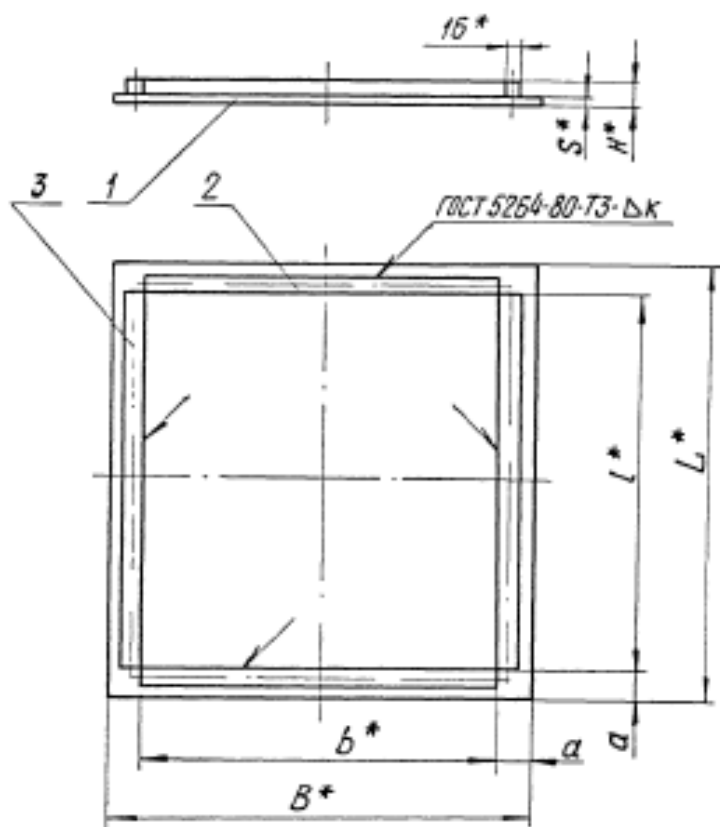
ТС-628.01.105

Редра

Лист Б-ПН-10 ГОСТ 19903-70
 20-3-Т ГОСТ 1577-93
 А00Т
 „СЗЗМП“
 Формат А4

ТС-628.01.105

А(✓)



1. * Размеры для справок.

2. $\pm \frac{1.114}{2}$

Таблицу исполнений см. на листе 2.

Изд. № 0000 Лист и дата
Лист и дата
Взаминв. № Изд. № 0000 Лист и дата

				TC-628.02.000CB		
				Плита опорная		
Изм.	Лист	№ док-м	Подп.	Дата	Лит	Масса
Разраб.	Сметанина	Синица	С.И.	07.88		См. табл.
Провер.	Величенко	Синица	С.И.	07.88		
Т.контр.					Лист 1	Листов 2
И контр.	Павлов	Синица	С.И.	07.88	A00T	
Итв.	Стрельникова				«СЗЭМП»	
				Формат А3		

Размеры в мм

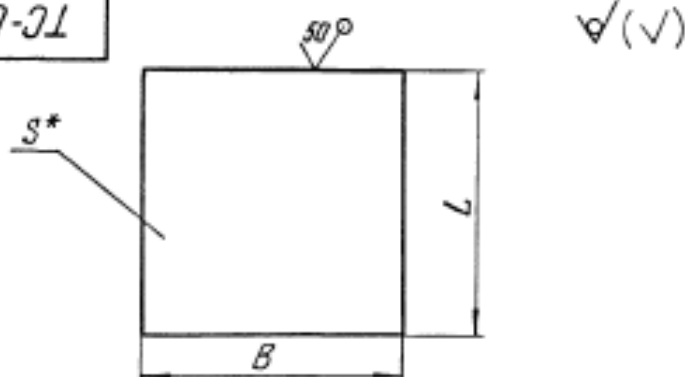
Обозначение	Рис.	Для трубопровода, Дн*	B*	b*	b ₁	b ₂	L*	l*	l ₁	l ₂	H*	S*	S ₁ *	κ	α	Общее количество косынок	Масса, кг								
ТС-628.02.000	1	194 - 273	350	290	—	—	480	420	—	—	26	10	16	10 ⁺²	30	—	16								
-01			680	620			23																		
-02			800	740			56																		
-03	2	325 - 426	500	390	250	—	600	490	300	—	32	12	10	10 ⁺²	55	4	32								
-04			800	690			400	43																	
-05		194 - 426	1000	890	—	320	1000	890	—	350	30	10	10	10 ⁺²	55	8	87								
-06		325 - 426	1200	1090			450	1200								1090	450	124							
-07		480 - 630	—	600	480	300	—	650	530	325	—	52	16	16	12 ⁺²	55	4	61							
-08				850	730			425	78																
-09				1100	980			—	350	1100							980	—	350	46	10	10 ⁺²	55	8	123
-10				1300	1180					450							1300							1180	450
-11		720 - 920	800	680	400	—	800	680	400	—	56	20	16	12 ⁺²	60	4	116								
-12		720 - 1420					1000	880	—							320	1000	880	—	320	48	12	12 ⁺²	60	6
-13		1020 - 1420	1000	880	—	320	1400	1280		700	320	48	12	12 ⁺²	60		8	182							
-14		720 - 920	1400	1280					700							1400	1280	700	320	225					
-15		720 - 1420	1600	1480	800	400	1600	1480	800	400	48	12	12 ⁺²	60	12	285									
-16		1020 - 1420	1800	1680	900	480	1800	1680	900	480	48	12	12 ⁺²	60	12	354									

Изд. № части, лист и дата / Изд. № докум. Подп. Дата / Изд. № части, лист и дата

Изм.	Лист	№ докум.	Подп.	Дата

ТС-628.02.000 СБ

TC-628.02.001



Размеры в мм

Обозначение	B	L	S*	Масса, кг	
TC-628.02.001	350	480	10	13	
-01		680		19	
-02	800	800		50	
-03	1000	1000		78	
-04	1200	1200		113	
-05	500	600		12	28
-06		800		38	
-07	600	650		16	49
-08		850		64	
-09	1100	1100		10	95
-10	1300	1300		10	133
-11	800	800		20	100
-12		1000			126
-13	1000	1000		157	
-14	1400	1400		185	
-15	1600	1600		12	241
-16	1800	1800	305		

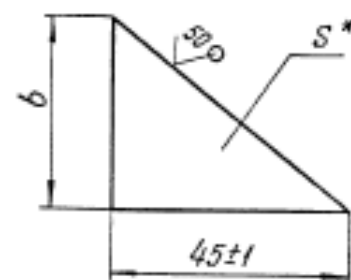
1. * Размеры для справок.

2. $\pm \frac{IT14}{2}$

TC-628.02.001

Изм.	Лист	№ докум.	Подп.	Дата	Лист	Масса	Масштаб
Разраб.		Иванова	Усач	13.95		См. табл.	—
Провер.		Степанова	Степанов	03.95			
И. контр.	Паутов				Лист	Листов 1	
Утв.	Степанов						
					Лист	Б-ПН-S ГОСТ 19903-74	А00Т
						СтЗсп5 ГОСТ 14637-99	„СЗЭМП“

TC-628.02.003



Размеры в мм

Обозначение	b	S*	Масса, кг
TC-628.02.003	20	10	0,04
-01	36	16	0,10

1. * Размеры для справок.

2. h14.

TC-628.02.003

Изм.	Лист	№ докум.	Подп.	Дата	Лист	Масса	Масштаб
Разраб.		Иванова	Усач	13.95		См. табл.	—
Провер.		Степанова	Степанов	03.95			
И. контр.	Паутов				Лист	Листов 1	
Утв.	Степанов						
					Лист	Б-2-S-45 ГОСТ 103-76	А00Т
						СтЗсп5 ГОСТ 535-88	„СЗЭМП“

Рис. 1

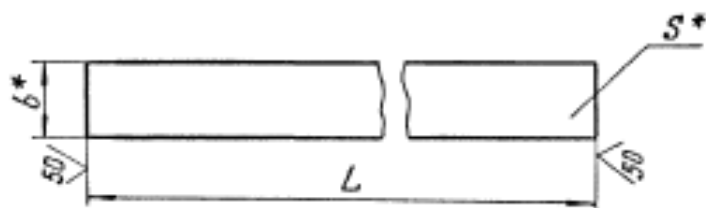
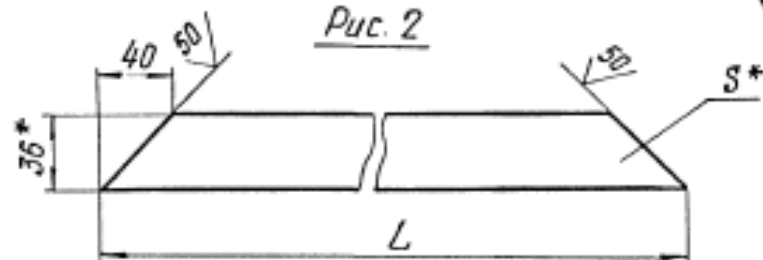


Рис. 2



Продолжение

Обозначение	Рис.	L	b*	S*	Материал	Масса, кг
ТС-628.02.002 - 14	1	980	36	16	Полоса Б-2-16*36 ГОСТ 103-76 Ст3сп5 ГОСТ 535-68	4,40
- 15	2	1300				5,80
- 16	1	1180				5,27
- 17	2	800				3,49
- 18	1	680				3,00
- 19	2	1000				4,40
- 20	1	880				3,90
- 21	2	1400				6,30
- 22	1	1280				5,72
- 23	2	1600				7,20
- 24	1	1480				6,63
- 25	2	1800				8,00
- 26	1	1680				7,53

Размеры в мм

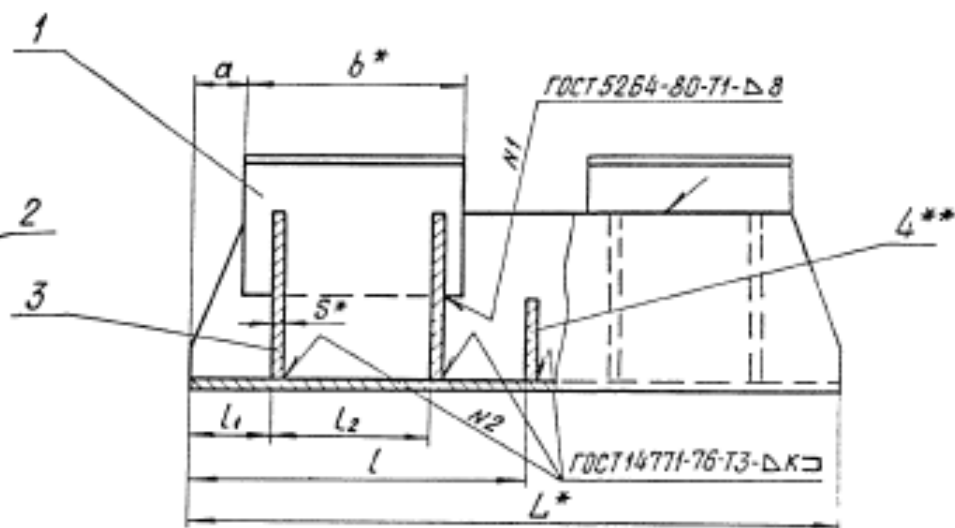
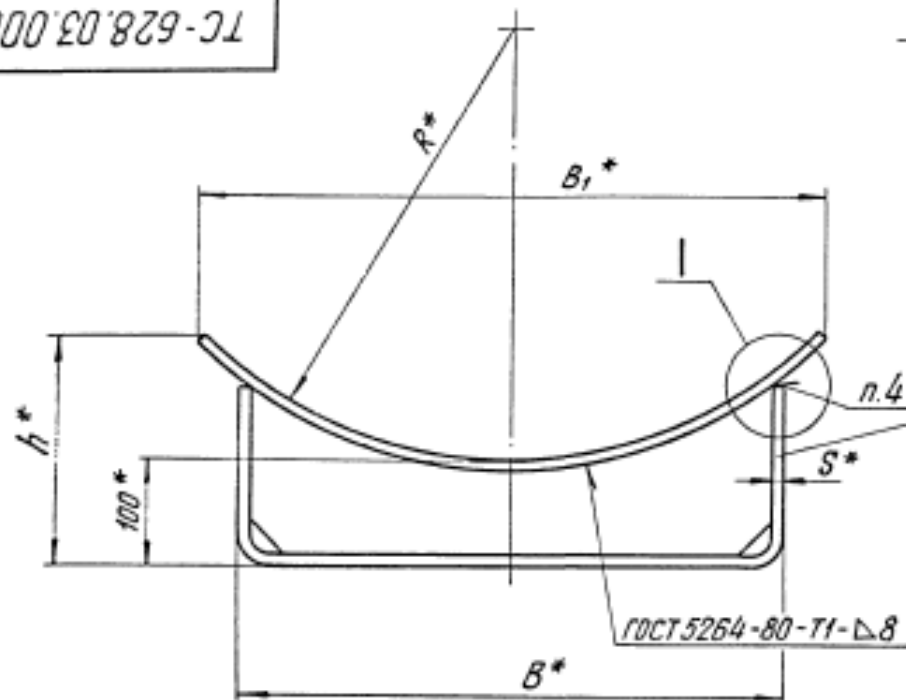
Обозначение	Рис.	L	b*	S*	Материал	Масса, кг			
ТС-628.02.002		290	16	16	Квадрат 16 ГОСТ 2591-88 Ст3сп5 ГОСТ 535-68	0,62			
- 01		420				0,76			
- 02		620				1,16			
- 03		740				1,26			
- 04		490				0,77			
- 05	1	690				20	10	Полоса Б-2-10*20 ГОСТ 103-76 Ст3сп5 ГОСТ 535-68	1,08
- 06		890							1,32
- 07		1090							1,64
- 08		1000							1,51
- 09		1200							1,82
- 10	2	600	36	16	Полоса Б-2-16*36 ГОСТ 103-76 Ст3сп5 ГОСТ 535-68	2,65			
- 11	1	530				2,11			
- 12		730				3,12			
- 13	2	1100				4,90			

1. * Размеры для справок.

2. $\pm \frac{IT_{10}}{2}$

Изб. № листа Подп. и дата
 Изб. № листа Подп. и дата
 Изб. № листа Подп. и дата

				ТС-628.02.002		
Изм. лист	№ докум.	Подп.	Дата	Полоса	Лист	Масса
Разработ.	Степанова	Степанова	2.95		См. табл.	—
Провер.	Кришун	Кришун	2.95		Лист	Листов 1
Рук. бр.	Велитенко	Велитенко	2.95	См. табл.	А00Т	
Н. контр.	Полухов	Полухов	2.95		„СЗМП“	
Утв.	Стрельникова	Стрельникова	2.95			



- 1. * Размеры для справок.
- 2. $\pm \frac{IT14}{2}$.
- 3.** Деталь поз.4 отсутствует для типоразмеров по Рис.1 с $L \geq 700$ мм.

4. Сварка ручная электродуговая.

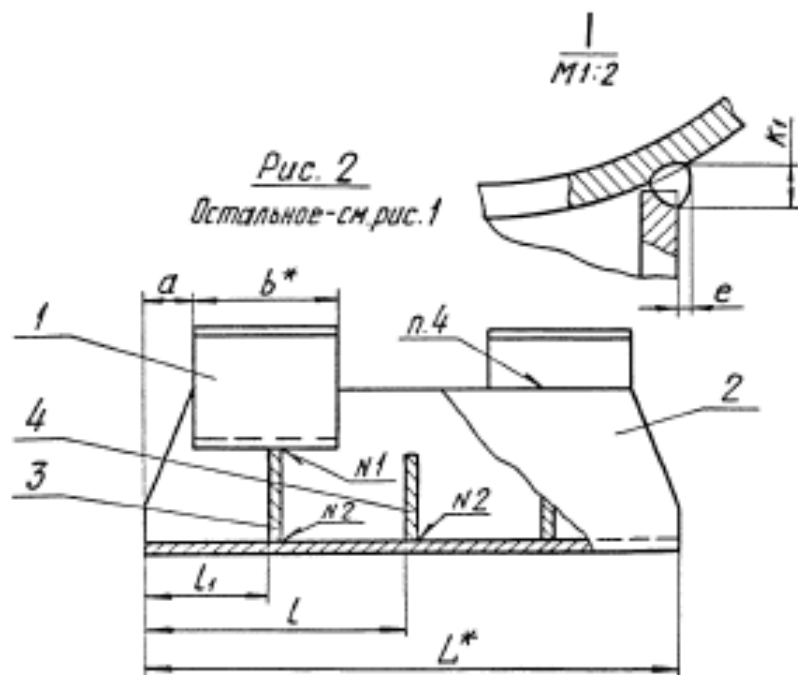
Сварочные материалы:

Электрод типа Э42А по ГОСТ 9467-75 - для ручной сварки,
 проволока СВ-08 по ГОСТ 2246-70 - для сварки полуавтоматической.

Таблицу исполнений см. лист 2.

Рис. 2

Остальное-см.рис.1

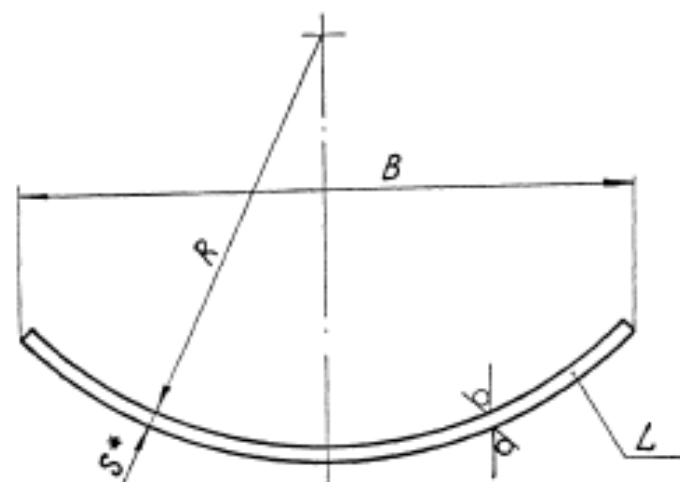


				Лит.	Масса	Масштаб
Изм.	Лист	№ докум.	Лист	Дата	См. табл.	—
Разраб.	Станова	Создан	02.85			
Пробер.	Величенко	Св. №	02.85			
				Лист 1	Листов 2	
И.контр.	Почтаев	В.И.Ф.Ф.85		АДОР „СЗЭМП“		
Утв.	Степанов					

Изм. № подл. Подп. и дата Изм. № подл. Подп. и дата Изм. № подл. Подп. и дата

Размеры в мм

Обозначение	Допускаемая нагрузка, кН (кгс)	DH	R*	B	B ₁ *	L*	L	L ₁	L ₂	a	b*	S*	h	K пред. сткл. +1	K ₁ пред. сткл. +2	E пред. сткл. ±1	Рус.	Масса, кг		
TC-628.03.000	29,43 (3000)	194	98	180	190	300	—	75	—	40	80	6	155	6	10	4	2	9,5		
-01						500	250	100		60			13,4							
-02						300	—	75		40			9,0							
-03						500	250	100		60			13,4							
-04						300	—	75		40			8,6							
-05	500	250	100	60	12,9															
-06	58,67 (7000)	325	165	280	300	400	200	70	130	—	160	6	183	6	10	4	1	20,7		
-07						600	—	100		90			27,4							
-08						400	200	70		—			—					177	2	20,0
-09						600	—	100		130			90					1	26,0	
-10						400	200	70		—			—					163	2	19,5
-11	600	—	100	130	90	1	25,3													
-12	98,1 (10000)	480	242	380	430	400	200	70	130	—	160	8	215	8	14	6	1	35,5		
-13						600	—	100		90			47,0							
-14						500	—	55		45			41,3							
-15						700	350	90		80			195					51,4		
-16						500	—	55		45			39,5							
-17	700	350	90	80	175	49,2														
-18	196,2 (20000)	720	362	500	560	600	—	75	150	60	190	8	220	8	14	6	1	61,8		
-19						800	400	100		80			75,0							
-20						600	—	75		60			59,4							
-21						800	400	100		80			200					72,2		
-22						600	—	75		60			57,9							
-23	800	400	100	80	185	70,4														
-24	1020	512	700	760	760	600	—	75	150	—	250	10	255	10	16	7	1	116,5		
-25						800	400	100		60			136,5							
-26						600	—	75		—			107,5							
-27						800	400	100		60			220					127,5		
-28						600	—	75		—			106,5							
-29	800	400	100	60	200	125,5														



Размеры в мм

Обозначение	R	B	L	S*	Длина развертки *	Масса, кг
ТС-628.03.001-	98	190	80	6	235	0,9
-01	111				220	
-02	138	200	160	6	360	2,7
-03	165	300				
-04	190	320				
-05	215	430	160	8	515	5,2
-06	242				490	4,9
-07	267				470	4,7
-08	317	560	190	8	630	7,6
-09	362				610	7,3
-10	412	760	250	10	850	16,6
-11	462				820	16,0
-12	512	712	250	10	800	15,7
-13	612				800	15,7
-14	712					

1.* Размер для справок.

2. $h14; \pm \frac{IT14}{2}$.

ТС-628.03.001

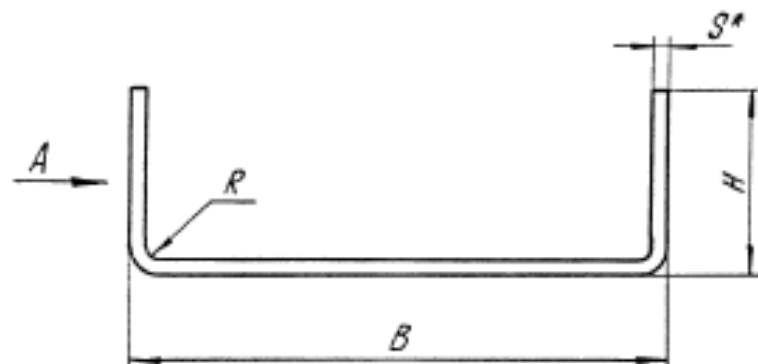
				ТС-628.03.001		
Изм.	Лист	№ докум.	Подп.	Дата	Лист	Масса
Разраб.	Степанова	01.11				См. табл.
Провер.	Васильченко	03.11				
Т.контр.						
И.контр.	Паутов	01.15			Лист	Б-ПН-5 ГОСТ 19903-74
Утв.	Средякина					Ст.Зсп5 ГОСТ 14637-89
					Лист	Масштаб
					Лист	Листов 1
					А00Т „СЗМП“	

Подушка

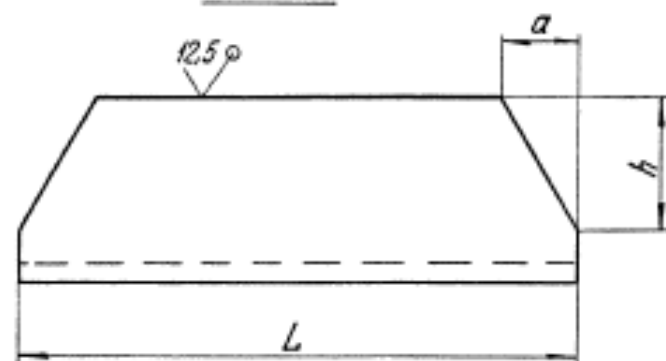
Лист
Масса
Масштаб
Лист
Листов 1Лист
Б-ПН-5 ГОСТ 19903-74
Ст.Зсп5 ГОСТ 14637-89А00Т
„СЗМП“

TC-628.03.002

✓(✓)



Вид А



1. * Размеры для справок.

2. $h14; \pm \frac{1714}{2}$.

Таблицу исполнений см. на листе 2

TC-628.03.002

Скоба

Лист	Масса	Максимум
	См. табл.	—
Лист 1	Листов 2	

Лист Б-ИНСГОСТ 19903-74
СмЗсн5 ГОСТ 14637-69

АООТ
„СЗЭМП“

TC-628.03.002

Размеры в мм

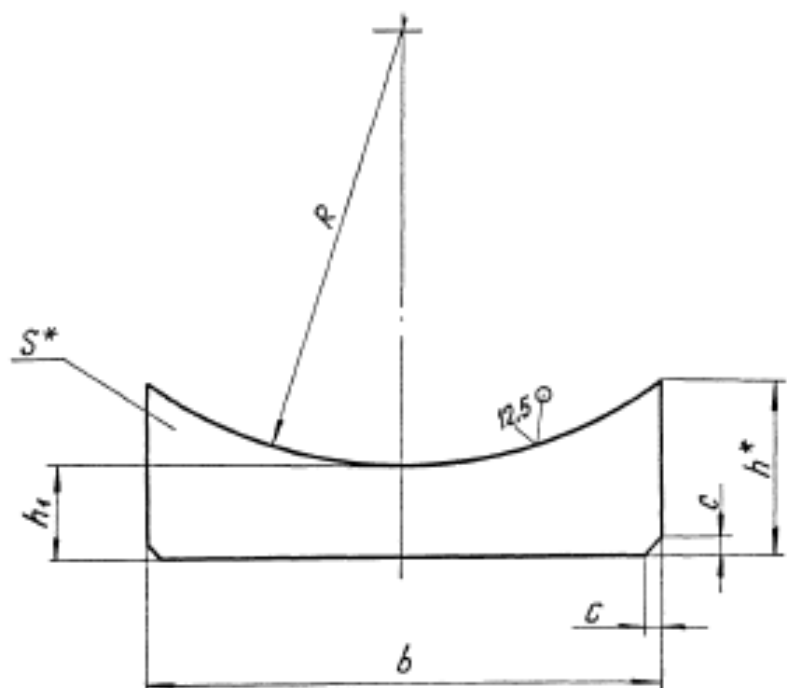
Обозначение	L	B	H	R	S*	h	a	Длина развертки*	Масса, кг
TC-628.03.002	300	180	149	9	6	100	40	455	6.0
- 01	500		60				10.1		
- 02	300		40				415	5.4	
- 03	500		60					9.2	
- 04	300		40				400	5.2	
- 05	500		60					8.8	
- 06	400	—	574				10.8		
- 07	600	90					15.4		
- 08	400	280	107				—	552	10.4
- 09	600	90	14.8				—	535	10.1
- 10	400	—	139				90		14.3
- 11	600	—					170	90	17.3
- 12	400	380	160	90	25.2				
- 14	500	45	670	160	20.5				
- 15	700	80		26.5					
- 16	500	45	644	147	19.7				
- 17	700	80		27.3					
- 18	600	12	834	182	30.6				
- 19	800	80		40.9					
- 20	600	500	168	60	29.6				
- 21	800	80	39.6	80	806				
- 22	600	60	788	159	28.9				
- 23	800	80		38.6					
- 24	600	215	1093	—	51.4				
- 25	800	60		67.4					
- 26	600	700	190	15	10	120	—	1043	49.1
- 27	800	60	175	—	60	64.4			
- 28	600	—		1013	47.7				
- 29	800	60	62.5						

TC-628.03.002

Лист 2

Лист 1 Листов 2

Размеры в мм



Обозначение	b	R пред. откл.	h*	h ₁	S*	c	Масса, кг
ТС-628.03.003		104	128				0,84
-01	166	117	121	87	6	8	0,81
-02		144	113				0,78
-03		171	150				1,50
-04	266	196	139	83	8	10	1,41
-05		221	131				1,36
-06		250	160				2,76
-07	362	275	151	83	8	10	2,66
-08		325	138				2,51
-09		370	172				3,86
-10	482	420	159	79	10	12	3,66
-11		470	149				3,51
-12		522	204				7,53
-13	678	622	179	79	10	12	6,26
-14		722	163				6,44

1. * Размеры для справок.

2. h₁₄: ± $\frac{1714}{2}$

Изд. и подгот. Лодж. и Служба. Бюро и Инст. Иск. Иск. Подп. и дата

					ТС-628.03.003		
Изм.	Лист	№ докум.	Подп.	Дата	Лист		Масса
Разраб.		Иванова	Иванов	12.51	Ребра		См. табл.
Провер.		Степанова	Степанов	11.51			—
Т. контр.					Лист		Листов 1
Н. контр.		Павлов	Павлов	11.51	Лист		Б-ПН-С ГОСТ 19903-74
Утв.		Борисов	Борисов				Ст 3 сп 5 ГОСТ 14637-99
							АВСТ
							„СЗЭМ“